

# FOR RENT

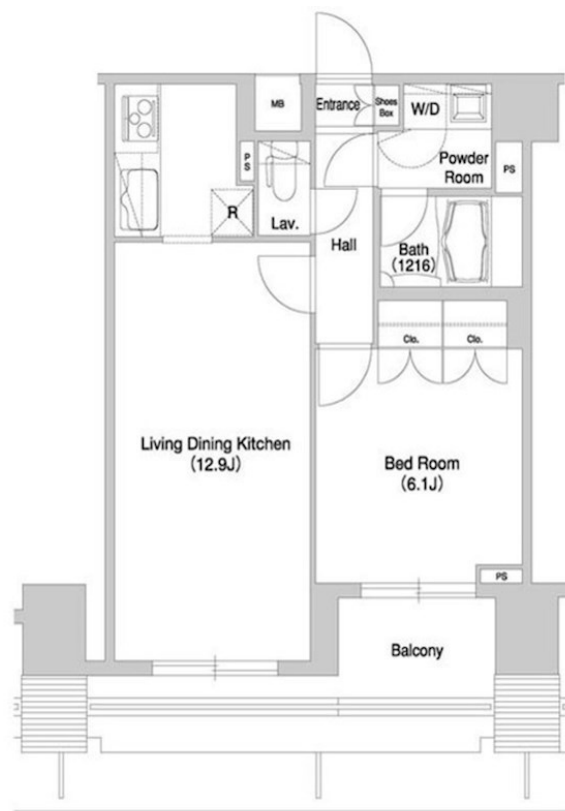
賃料	管理費等
155,000円	10,000円

2F以上,ダブルロック,ディンプルキー,モニタ付オートロック,玄関ホール,高層階,通風良好,バス2路線,駅まで平坦,外壁タイル張り,防犯カメラ,メールボックス

【外観】



【間取り図】



図面と現況が異なる場合は現況が優先となります。

間取りの「S」はサービスルーム(納戸)です。

間取り	1LDK		
敷金	1ヶ月	礼金	無
敷引/償却金	-	保証金	-
物件種別	マンション		
建物名・部屋番号	グラマシー横濱関内 1002号室		
物件所在地	神奈川県横浜市中区翁町2丁目8-15		
交通	根岸線 関内駅 徒歩5分 横浜市営ブルーライン 伊勢佐木長者町駅 徒歩6分		
間取詳細	洋室(6.1畳) LDK(12.9畳)		
構造・規模	鉄筋コンクリート 10階建 10階		
専有面積	43.17㎡	向き	北西
築年月	2009年7月	契約期間	2年
損害保険	有	入居時期	2025年2月上旬予定
駐車場	空無 駐輪場		
設備	3口以上コンロ, 3点給湯, B S, C S, I H キッチンヒーター, TV インターホン, エアコン, エアコン 2		
その他費用	[一時金] 鍵交換代: 33,000円 [備考] 【退去時】室内清掃費: 46970円、エアコン清掃費: 22000円		
入居諸条件	ペット可 事務所不可 楽器等の使用不可 性別不問		
保証会社	必須 初回保証料: 賃料等の50%、月額保証料: 賃料等の1% (更新料無)、口座振替手数料借主負担		
備考	ペット飼育相談 小型犬、又は猫1匹 敷金1ヶ月分積み増し		

情報更新日2024年12月18日

No.yk000005622

お問合せ先



国土交通大臣(4)第7875号  
(公社)全日本不動産協会会員, (公社)首都圏不動産公正取引協議会加盟

**CLC不動産コミュニティ株式会社**

神奈川県横浜市西区北幸二丁目4-5

TEL:045-290-1053

FAX:045-290-1054

E-mail: yokohama@clcnet.jp



携帯サイトから物件詳細を閲覧できます!

取引態様	手数料負担の割合	貸主	借主
仲介先物	手数料配分の割合	元付	客付