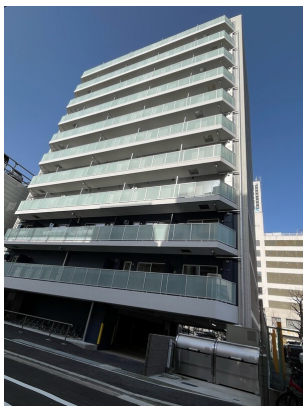


FOR RENT

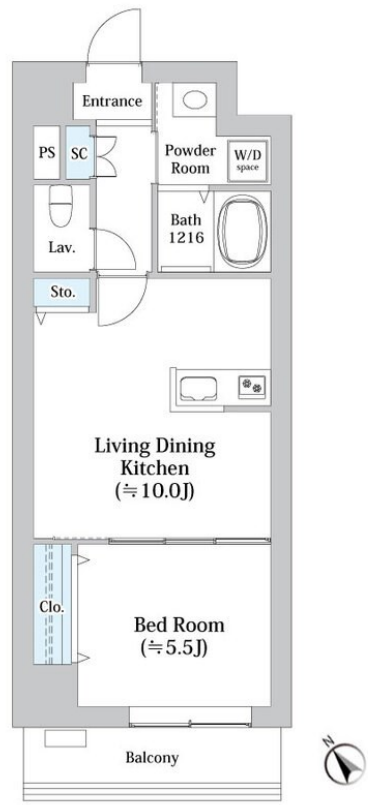
賃料	管理費等
146,000円	15,000円

2F以上,ダブルロック,ディンプルキー,モニタ付オートロック,玄関ホール,通風良好,南面バルコニー,バス2路線,駅まで平坦,外壁タイル張り,防犯カメラ,メールボックス

【外観】



【間取り図】



図面と現況が異なる場合は現況が優先となります。

間取りの「S」はサービスルーム(納戸)です。

間取り	1LDK		
敷金	無	礼金	無
敷引/償却金	-	保証金	-
物件種別	マンション		
建物名・部屋番号	ベイアズール関内 902号室		
物件所在地	神奈川県横浜市中区長者町1丁目3-13		
交通	横浜市営ブルーライン 伊勢佐木長者町駅 徒歩7分 根岸線 関内駅 徒歩12分		
間取詳細	洋室(5.5畳) LDK(10畳)		
構造・規模	鉄筋コンクリート 11階建 9階		
専有面積	40.08㎡	向き	南西
築年月	2023年3月	契約期間	2年
損害保険	有	入居時期	2025年2月下旬予定
駐車場	要問い合わせ 駐輪場		
設備	24時間換気システム,2口コンロ,3点給湯,B S,C S,T Vインターホン,エアコン,ガスキッチン,ガ		
その他費用	[一時金] 室内清掃費用:52,905円 鍵交換費用:22,000円 [月次費用] 口座振替事務手数料:110円 [備考] 1年未満解約違約金有(賃料+管理費1ヶ月)		
入居諸条件	ペット可 事務所不可 楽器等の使用不可 性別不問		
保証会社	必須(オリコフォレントインシュア) 初回保証委託料:月額賃料等の50%、2年目以降:10000円/年		
備考	ペット飼育可(小型犬OR猫合計1頭迄) ネット利用料無料		

情報更新日2024年12月16日

No.yk000005596



国土交通大臣(4)第7875号
(公社)全日本不動産協会会員,(公社)首都圏不動産公正取引協議会加盟
CLC不動産コミュニティ株式会社
神奈川県横浜市西区北幸二丁目4-5
TEL:045-290-1053 FAX:045-290-1054
E-mail:yokohama@clcnet.jp



携帯サイトから物件詳細を閲覧できます!

取引態様	手数料負担の割合	貸主	借主
仲介先物	手数料配分の割合	元付	客付