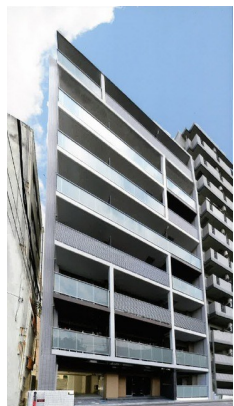


FOR RENT

賃料	管理費等
155,000円	10,000円

2F以上,ディンプルキー,モニタ付オートロック,玄関ホール,最上階,上階無し,通風良好,バス2路線,駅まで平坦,外壁タイル張り,始発駅,防犯カメラ,メールボックス,海まで2km以内

【外観】



【間取り図】



図面と現況が異なる場合は現況が優先となります。

間取りの「S」はサービスルーム(納戸)です。

間取り	1LDK		
敷金	1ヶ月	礼金	1ヶ月
敷引/償却金	-	保証金	-
物件種別	マンション		
建物名・部屋番号	Portside Urban Residence 802号室		
物件所在地	神奈川県横浜市神奈川区栄町11-3		
交通	京急本線 神奈川駅 徒歩8分 東海道本線(東日本) 横浜駅 徒歩11分		
間取詳細	洋室(4.3畳) LDK(12.2畳)		
構造・規模	鉄筋コンクリート 8階建 8階		
専有面積	40.05㎡	向き	北
築年月	2018年2月	契約期間	定期借家契約 3年
損害保険	有	入居時期	2025年1月下旬予定
駐車場	無 駐輪場		
設備	3口以上コンロ, 3点給湯, CATV, TVインターホン, エアコン, カウンターキッチン, ガスコンロ設置済		
その他費用	[一時金] 鍵交換費用: 33,000円 [備考] 【解約時】室内清掃費用: 52866円		
入居諸条件	ペット不可 事務所不可 楽器等の使用不可 二人可		
保証会社	必須 契約時: 月額総支払額の60%、月額: 月額総支払額の1%、更新時: なし		
備考	横浜駅まで徒歩圏内 人気の対面式キッチン 設備充実		

情報更新日2024年12月21日

No.yk000005587



国土交通大臣(4)第7875号
(公社)全日本不動産協会会員, (公社)首都圏不動産公正取引協議会加盟
CLC不動産コミュニティ株式会社
神奈川県横浜市西区北幸二丁目4-5
TEL:045-290-1053 FAX:045-290-1054
E-mail: yokohama@clcnet.jp



携帯サイトから物件詳細を閲覧できます!

取引態様	手数料負担の割合	貸主	借主
仲介先物	手数料配分の割合	元付	客付