

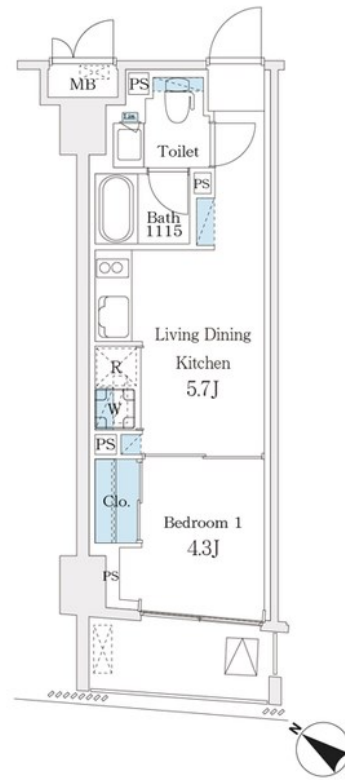
賃料	管理費等
120,000円	10,000円

2F以上,モニタ付オートロック,駅まで平坦,駅前,防犯カメラ,メールボックス

【外観】



【間取り図】



間取り	1DK		
敷金	1ヶ月	礼金	1ヶ月
敷引/償却金	-	保証金	-
物件種別	マンション		
建物名・部屋番号	JP noie 横浜平沼 602号室		
物件所在地	神奈川県横浜市西区平沼 1丁目20-17		
交通	相鉄本線 平沼橋駅 徒歩2分 京急本線 戸部駅 徒歩7分		
間取詳細	洋室(4.3畳) DK(5.7畳)		
構造・規模	鉄筋コンクリート 10階建 6階		
専有面積	28.13㎡	向き	南西
築年月	2025年2月	契約期間	2年
損害保険	有	入居時期	2025年2月中旬予定
駐車場	要問い合わせ 駐輪場		
設備	2口コンロ, 3点給湯, B S, C A T V, C S, T Vインターホン, エアコン, ガスキッチン, ガスコンロ設置		
その他費用	[月次費用] 口座振替事務手数料: 110円 [備考] 【退去時】通常清掃費用: 41800円		
入居諸条件	ペット不可 事務所不可 楽器等の使用不可 二人可		
保証会社	必須 初回保証委託料: 月額賃料等の50%、2年目以降: 10000円/年		
備考	2025年2月竣工予定 通勤・通学に嬉しい駅近物件		

図面と現況が異なる場合は現況が優先となります。

間取りの「S」はサービスルーム(納戸)です。

情報更新日2024年12月3日

No.yk0000005549



国土交通大臣(4)第7875号
(公社)全日本不動産協会会員, (公社)首都圏不動産公正取引協議会加盟
CLC不動産コミュニティ株式会社
神奈川県横浜市西区北幸二丁目4-5
TEL:045-290-1053 FAX:045-290-1054
E-mail: yokohama@clcnet.jp



携帯サイトから物件詳細を閲覧できます!

取引態様	手数料負担の割合	貸主	借主
仲介先物	手数料配分の割合	元付	客付