

# FOR RENT

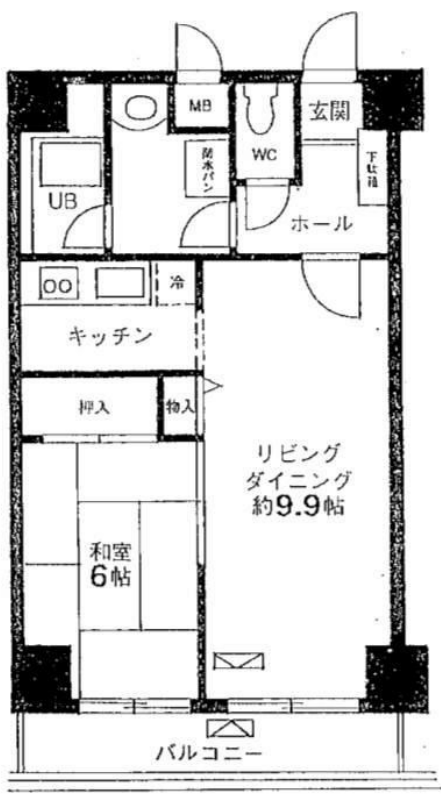
賃料	管理費等
107,000円	5,000円

2F以上,モニタ付オートロック,玄関ホール,南面バルコニー,南面リビング,陽当たり良好,駅まで平坦,駅前,外壁タイル張り,分譲タイプ,防犯カメラ,メールボックス

【外観】



【間取り図】



図面と現況が異なる場合は現況が優先となります。

間取りの「S」はサービスルーム(納戸)です。

間取り	1LDK		
敷金	1ヶ月	礼金	1ヶ月
敷引/償却金	-	保証金	-
物件種別	マンション		
建物名・部屋番号	ピュアシティ横浜 702号室		
物件所在地	神奈川県横浜市西区平沼2丁目2-10		
交通	相鉄本線 平沼橋駅 徒歩3分 東海道本線(東日本) 横浜駅 徒歩12分		
間取詳細	和室(6畳) LDK(9.9畳)		
構造・規模	鉄骨鉄筋コンクリート 10階建 7階		
専有面積	46.17㎡	向き	南東
築年月	1991年11月	契約期間	2年
損害保険	有 19,000円 24ヶ月	入居時期	相談
駐車場	無		
設備	3口以上コンロ, 3点給湯, TVインターホン, エアコン, ガスコンロ設置済, ガスレンジ付, ガス給湯, グリ		
その他費用	[一時金] 鍵交換費用: 19,800円 [備考] 退去時室内クリーニング、エアコン洗浄費用は借主負担となります		
入居諸条件	ペット不可 事務所不可 楽器等の使用不可 二人可		
保証会社	不可		
備考	通勤・通学に嬉しい駅近物件 複数路線利用可能な好立地		

情報更新日2024年12月27日

No.yk000005529



国土交通大臣(4)第7875号  
(公社)全日本不動産協会会員, (公社)首都圏不動産公正取引協議会加盟  
**CLC不動産コミュニティ株式会社**  
神奈川県横浜市西区北幸二丁目4-5  
TEL:045-290-1053 FAX:045-290-1054  
E-mail: yokohama@clcnet.jp



携帯サイトから物件詳細を閲覧できます!

取引態様	手数料負担の割合	貸主	借主
仲介先物	手数料配分の割合	元付	客付