

# FOR RENT

賃料	管理費等
177,000円	8,000円

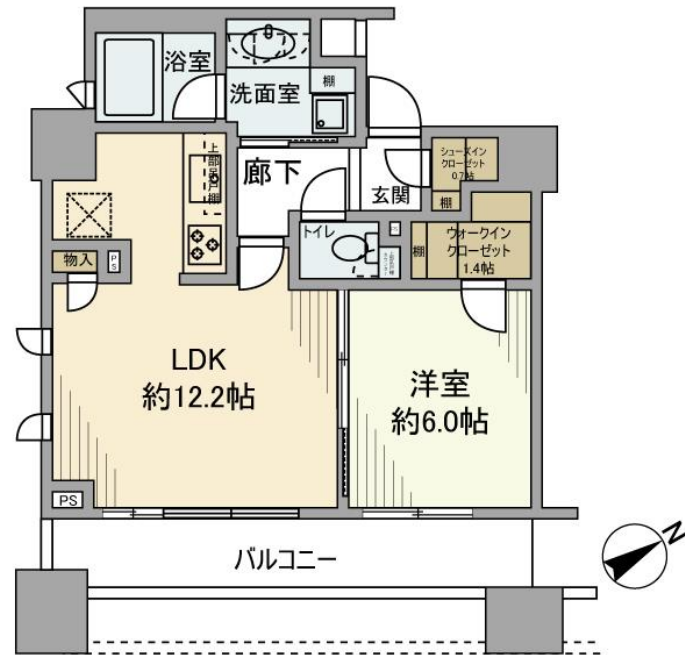
## 暮らしの快適性を高めるハイグレードマンション

陽当たり良好/設備充実/

【外観】



【間取り図】



図面と現況が異なる場合は現況が優先となります。

間取りの「S」はサービスルーム(納戸)です。

間取り	1LDK		
敷金	2ヶ月	礼金	1ヶ月
敷引/償却金	-	保証金	-
物件種別	マンション		
建物名・部屋番号			
物件所在地	神奈川県横浜市中区日本大通		
交通	みなとみらい線 日本大通り駅 徒歩3分 根岸線 関内駅 徒歩7分		
間取詳細	LDK(12.2畳) 洋室(6畳)		
構造・規模	鉄筋コンクリート 23階建 8階		
専有面積	43.12㎡	向き	南東
築年月	2005年10月	契約期間	定期借家契約 4年
損害保険	有 25,000円 24ヶ月	入居時期	即時
駐車場	無		
設備	エレベーター 宅配BOX システムキッチン ガスコンロ設置済 3口以上コンロ ディスポーザー		
その他費用	[一時金] リロサバ加入料(月額): 1,500円 駐車場登録料 1台(利用時のみ): 11,000円 除菌施工料(契約時のみ): 19,800円		
入居諸条件	ペット不可 事務所不可 楽器等の使用不可 法人可		
保証会社	必須 保証会社 要: 初回 賃料総額100% + 月額 賃料総額1% (最低1,000円)		
備考			

情報更新日2024年11月29日

No.yk000005517



国土交通大臣(4)第7875号  
(公社)全日本不動産協会会員, (公社)首都圏不動産公正取引協議会加盟  
**CLC不動産コミュニティ株式会社**  
神奈川県横浜市西区北幸二丁目4-5  
TEL:045-290-1053 FAX:045-290-1054  
E-mail: yokohama@clcnet.jp



携帯サイトから物件詳細を閲覧できます!

取引態様	手数料負担の割合	貸主	0%	借主	100%
仲介先物	手数料配分の割合	元付	0%	客付	100%