

# FOR RENT

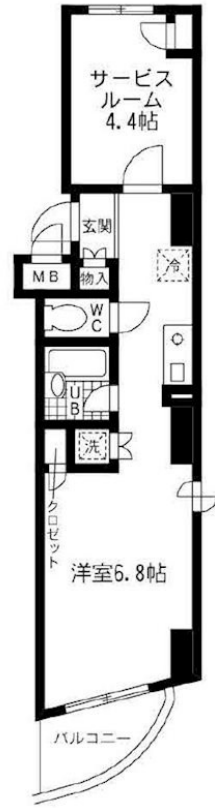
賃料	管理費等
81,000円	6,000円

2 F 以上, 3 方角住戸, オートロック, 角住戸, 通風良好, 南面バルコニー, 駅まで平坦, 駅前, 外壁タイル張り, メールボックス

【外観】



【間取り図】



図面と現況が異なる場合は現況が優先となります。

間取りの「S」はサービスルーム(納戸)です。

間取り	1SK		
敷金	1ヶ月	礼金	1ヶ月
敷引/償却金	-	保証金	-
物件種別	マンション		
建物名・部屋番号	マリヤブレイス 301号室		
物件所在地	神奈川県横浜市神奈川区東神奈川 1 丁目9-6		
交通	京浜東北線 東神奈川駅 徒歩3分 京急本線 京急東神奈川駅 徒歩3分		
間取詳細	洋室(6.8畳) S(4.4畳)		
構造・規模	鉄筋コンクリート 8階建 3階		
専有面積	30.48㎡	向き	南東
築年月	2000年8月	契約期間	2年
損害保険	有 19,000円 24ヶ月	入居時期	2025年2月中旬予定
駐車場	空無		
設備	CATV, インターホン, エアコン, ガスキッチン, ガスコンロ設置済, ガス給湯, クローゼット, シャワー,		
その他費用	[一時金] 入居者限定会員サービス会費: 11,000円 町内会費・電波障害対策CATV費: 6,000円 [備考] 【退去時】室内クリーニング、エアコン洗浄(貸主指定業者)費用は借主様の負担となります		
入居諸条件	ペット不可 事務所不可 楽器等の使用不可 法人可		
保証会社	必須 初回契約時: 50%、更新時: 10000円、月額: 1000円		
備考	東神奈川駅徒歩3分の好立地 安心のオートロックマンション		

情報更新日2024年11月30日

No.yk000005491



国土交通大臣(4)第7875号  
(公社)全日本不動産協会会員, (公社)首都圏不動産公正取引協議会加盟  
**CLC不動産コミュニティ株式会社**  
神奈川県横浜市西区北幸二丁目4-5  
TEL:045-290-1053 FAX:045-290-1054  
E-mail: yokohama@clcnet.jp



携帯サイトから物件詳細を閲覧できます!

取引態様	手数料負担の割合	貸主	借主
仲介先物	手数料配分の割合	元付	客付