

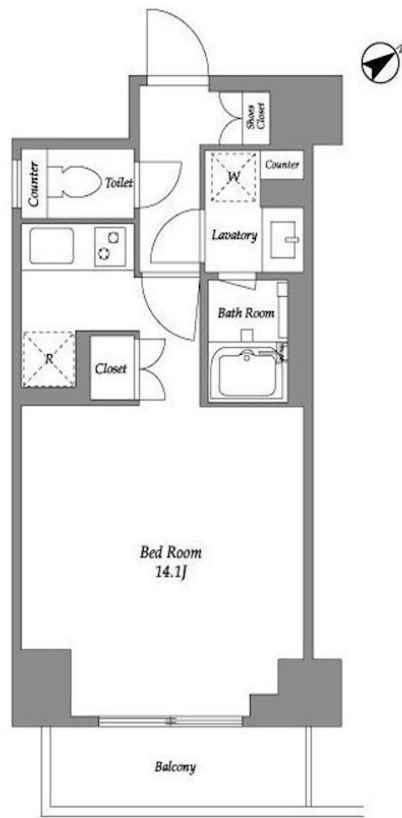
賃料	管理費等
140,000円	10,000円

2F以上,セキュリティ有り,ダブルロック,モニタ付オートロック,玄関ホール,電子キー,南面バルコニー,外壁タイル張り,閑静な住宅街,防犯カメラ,メールボックス,セキュリティ会社加入済

【外観】



【間取り図】



図面と現況が異なる場合は現況が優先となります。

間取りの「S」はサービスルーム(納戸)です。

間取り	1R		
敷金	1ヶ月	礼金	1ヶ月
敷引/償却金	-	保証金	-
物件種別	マンション		
建物名・部屋番号	レックスガーデン横浜反町公園 207号室		
物件所在地	神奈川県横浜市神奈川区反町1丁目11		
交通	東急東横線 反町駅 徒歩5分 京浜東北線 東神奈川駅 徒歩9分		
間取詳細	洋室(14.1畳)		
構造・規模	鉄筋コンクリート 10階建 2階		
専有面積	34.58㎡	向き	南東
築年月	2024年11月	契約期間	2年
損害保険	有 15,980円 24ヶ月	入居時期	相談
駐車場	有(敷地内) 27500円/月~ 駐輪場 バイク置き場		
設備	24時間換気システム, 2口コンロ, 3点給湯, B S, C A T V, C S, T Vインターホン, エアコン, ガスキ		
その他費用	[備考] 【退去時】室内清掃費: 44000円、エアコン清掃費: 11000円		
入居諸条件	ペット相談 事務所不可 楽器等の使用不可 二人可		
保証会社	必須 初回保証料: 賃料等の50%、月額保証料: 賃料等の1% (更新料無)		
備考	ペット相談(小型犬) ネット無料 新築スマートホーム		

情報更新日2024年12月4日

No.yk000005437



国土交通大臣(4)第7875号
(公社)全日本不動産協会会員, (公社)首都圏不動産公正取引協議会加盟
CLC不動産コミュニティ株式会社
神奈川県横浜市西区北幸二丁目4-5
TEL:045-290-1053 FAX:045-290-1054
E-mail: yokohama@clcnet.jp



携帯サイトから物件詳細を閲覧できます!

取引態様	手数料負担の割合	貸主	借主
仲介先物	手数料配分の割合	元付	客付