

# FOR RENT

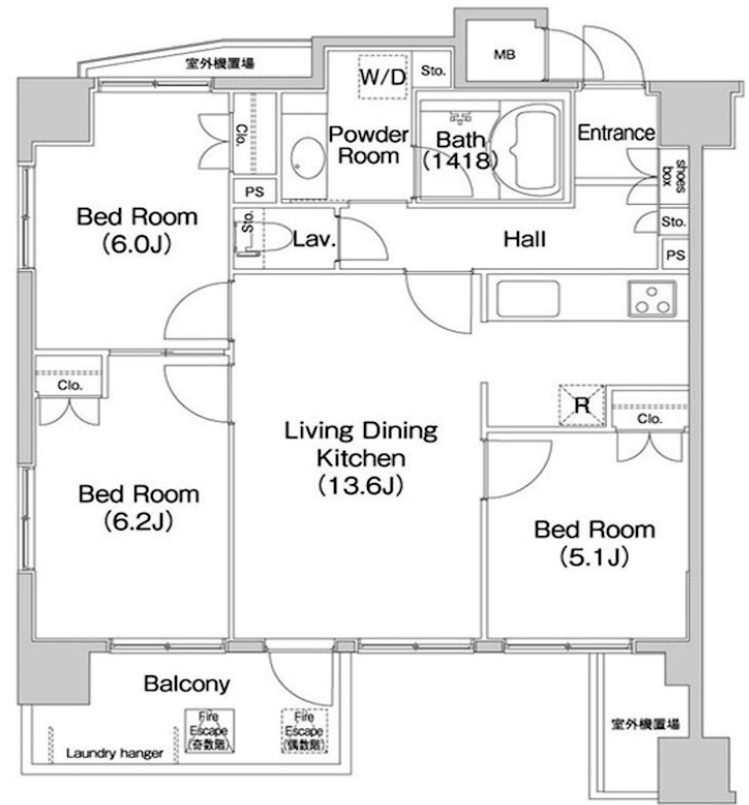
賃料	管理費等
211,000円	10,000円

2F以上, 2面採光, ディンプルキー, モニタ付オートロック, 角住戸, 玄関ホール, 振り分け, 眺望良好, 南面バルコニー, 南面リビング, 陽当たり良好, 駅まで平坦, 外壁タイル張り, 防犯カメラ, メールボックス

【外観】



【間取り図】



図面と現況が異なる場合は現況が優先となります。

間取りの「S」はサービスルーム(納戸)です。

間取り	3LDK		
敷金	1ヶ月	礼金	1ヶ月
敷引/償却金	-	保証金	-
物件種別	マンション		
建物名・部屋番号	コンフォリア新子安 701号室		
物件所在地	神奈川県横浜市神奈川区子安通2丁目216-2		
交通	京浜東北線 新子安駅 徒歩6分 京急本線 京急新子安駅 徒歩6分		
間取詳細	洋室(6.2畳) 洋室(6畳) 洋室(5.1畳) LDK(13.6畳)		
構造・規模	鉄筋コンクリート 10階建 7階		
専有面積	69.23㎡	向き	南
築年月	2007年1月	契約期間	2年
損害保険	有	入居時期	2025年1月下旬予定
駐車場	無 駐輪場 バイク置き場		
設備	3口以上コンロ, 3点給湯, B S, C A T V, C S, I Hクッキングヒーター, T Vインターホン, T V付浴室		
その他費用	[一時金] 鍵交換台: 33,000円 [備考] 【解約時】室内清掃費: 61600円、エアコン清掃費: 11000円		
入居諸条件	ペット可 事務所不可 楽器等の使用不可 性別不問		
保証会社	必須 初回保証料: 賃料等の50%、月額保証料: 賃料等の1% (更新料無)		
備考	ペット飼育相談可 小型犬1匹か猫2匹まで (敷金2ヶ月)		

情報更新日2024年11月23日

No.yk000005432



国土交通大臣(4)第7875号  
(公社)全日本不動産協会会員, (公社)首都圏不動産公正取引協議会加盟  
**CLC不動産コミュニティ株式会社**  
神奈川県横浜市西区北幸二丁目4-5  
TEL:045-290-1053 FAX:045-290-1054  
E-mail: yokohama@clcnet.jp



携帯サイトから物件詳細を閲覧できます!

取引態様	手数料負担の割合	貸主	借主
仲介先物	手数料配分の割合	元付	客付