

FOR RENT

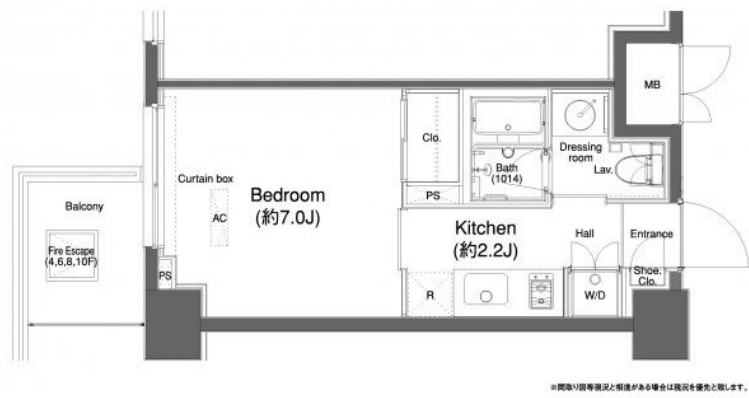
賃料	管理費等
96,000円	7,000円

2F以上,ダブルロック,ディンプルキー,モニタ付オートロック,眺望良好,通風良好,バス2路線,駅まで平坦,外壁タイル張り,始発駅,防犯カメラ,管理室,メールボックス,海まで2km以内

【外観】



【間取り図】



間取り	1K		
敷金	1ヶ月	礼金	1ヶ月
敷引/償却金	-	保証金	-
物件種別	マンション		
建物名・部屋番号	ブラウドフラット横浜 410号室		
物件所在地	神奈川県横浜市神奈川区台町8-18		
交通	京急本線 神奈川駅 徒歩4分 東海道本線(東日本) 横浜駅 徒歩7分		
間取詳細	洋室(7畳) K(2.2畳)		
構造・規模	鉄筋コンクリート 10階建 4階		
専有面積	23.18㎡	向き	東
築年月	2008年2月	契約期間	2年
損害保険	有 17,000円 24ヶ月	入居時期	即時
駐車場	要問い合わせ 駐輪場 バイク置き場		
設備	2口コンロ, 3点給湯, C A T V, C S, T Vインターホン, エアコン, ガスキッチン, ガスコンロ設置済, ガ		
その他費用	[一時金] 鍵交換代: 33,000円 [備考] 退去時、室内ハウスクリーニング、エアコン洗浄(貸主指定業者)費用は、借主様負担となります		
入居諸条件	ペット不可 事務所不可 楽器等の使用不可 法人可		
保証会社	必須 初回保証料: 賃料総額の40%、月額: 800円		
備考	人気の横浜エリア 安心のオートロック 宅配ボックスあり		

図面と現況が異なる場合は現況が優先となります。

間取りの「S」はサービスルーム(納戸)です。

情報更新日2024年11月18日

No.yk000005417



国土交通大臣(4)第7875号
(公社)全日本不動産協会会員, (公社)首都圏不動産公正取引協議会加盟
CLC不動産コミュニティ株式会社
神奈川県横浜市西区北幸二丁目4-5
TEL:045-290-1053 FAX:045-290-1054
E-mail: yokohama@clcnet.jp



携帯サイトから物件詳細を閲覧できます!

取引態様	手数料負担の割合	貸主	借主
仲介先物	手数料配分の割合	元付	客付