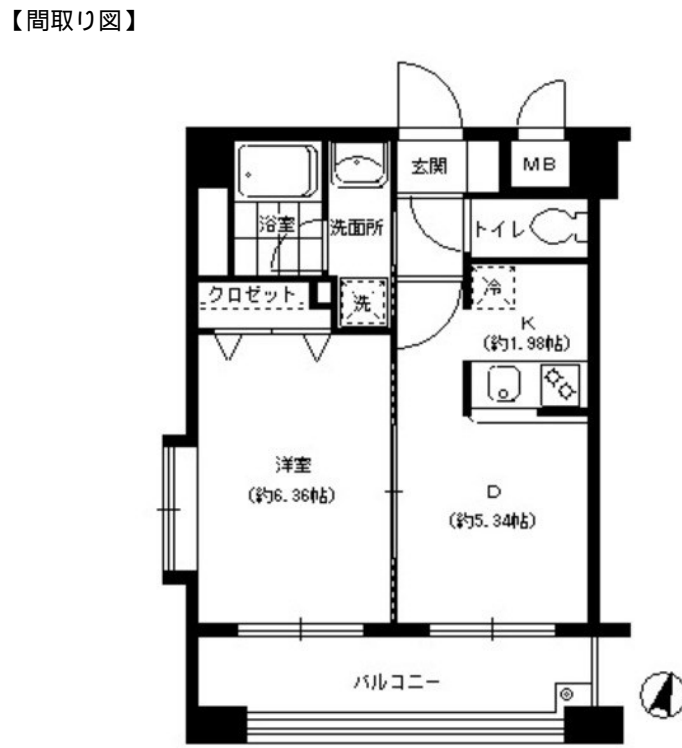


FOR RENT

賃料	管理費等
81,000円	8,000円

2F以上,2面採光,オートロック,角住戸,玄関ホール,通風良好,南西角住戸,南面バルコニー,バス2路線,外壁タイル張り,メールボックス



間取り	1DK		
敷金	1ヶ月	礼金	1ヶ月
敷引/償却金	-	保証金	-
物件種別	マンション		
建物名・部屋番号	パークヒル三ツ沢 406号室		
物件所在地	神奈川県横浜市神奈川区神大寺1丁目13-22		
交通	横浜市営ブルーライン 三ツ沢下町駅 徒歩12分 グリーンヒル三ツ沢 バス停徒歩1分		
間取詳細	洋室(6.36畳) D(5.3畳) K(1.98畳)		
構造・規模	鉄筋コンクリート 5階建 4階		
専有面積	32.84㎡	向き	南
築年月	2006年3月	契約期間	2年
損害保険	有	入居時期	2025年1月下旬予定
駐車場	無 駐輪場		
設備	2口コンロ,3点給湯,CATV,CATVインターネット,インターホン,エアコン,カウンターキッチン,		
その他費用	[一時金] 鍵交換費用:22,000円 口座振替事務手数料:110円 【備考】 【退去時】室内清掃費用:46200円		
入居諸条件	ペット不可 事務所不可 楽器等の使用不可 二人可		
保証会社	必須 初回保証委託料:月額賃料等の50%、2年目以降:9,600円/年		
備考	南西角部屋 安心のオートロックマンション 宅配ボックス		

図面と現況が異なる場合は現況が優先となります。

間取りの「S」はサービスルーム(納戸)です。

情報更新日2024年11月21日

No.yk000005402



国土交通大臣(4)第7875号
(公社)全日本不動産協会会員,(公社)首都圏不動産公正取引協議会加盟
CLC不動産コミュニティ株式会社
神奈川県横浜市西区北幸二丁目4-5
TEL:045-290-1053 FAX:045-290-1054
E-mail: yokohama@clcnet.jp



携帯サイトから物件詳細を閲覧できます!

取引態様	手数料負担の割合	貸主	借主
仲介先物	手数料配分の割合	元付	客付