

# FOR RENT

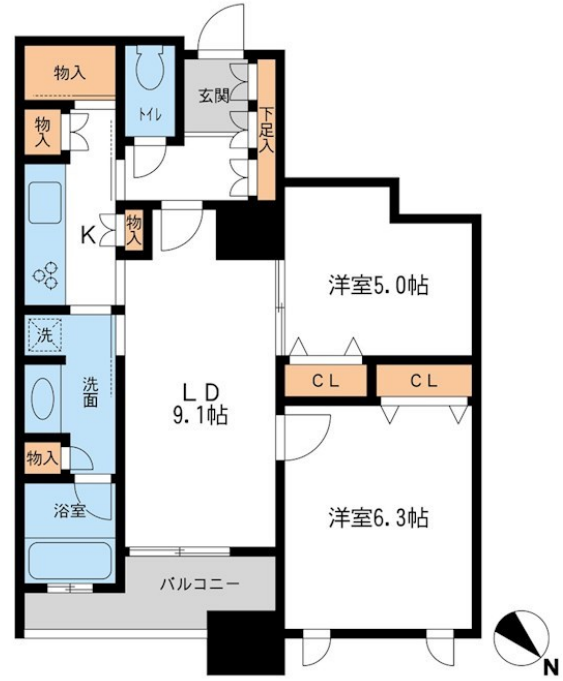
賃料	管理費等
230,000円	15,000円

2F以上,ダブルロック,ディンプルキー,モニタ付オートロック,玄関ホール,高層階,振り分け,眺望良好,通風良好,バス2路線,駅まで平坦,駅前,外壁タイル張り,始発駅,防犯カメラ,管理室,メールボックス

【外観】



【間取り図】



図面と現況が異なる場合は現況が優先となります。

間取りの「S」はサービスルーム(納戸)です。

間取り	2LDK		
敷金	1ヶ月	礼金	1ヶ月
敷引/償却金	-	保証金	-
物件種別	マンション		
建物名・部屋番号	メトロタワー山下町 1302号室		
物件所在地	神奈川県横浜市中区山下町84-5		
交通	みなとみらい線 元町・中華街駅 徒歩1分 根岸線 石川町駅 徒歩12分		
間取詳細	洋室(6.3畳) 洋室(5畳) LD(9.1畳)		
構造・規模	鉄筋コンクリート 17階建 13階		
専有面積	57.86㎡	向き	北東
築年月	2010年3月4日	契約期間	2年
損害保険	有 18,000円 24ヶ月	入居時期	2024年11月下旬予定
駐車場	有(敷地内) 36300円/月 ~ 駐輪場 バイク置き場		
設備	3口以上コンロ, 3点給湯, B S, C A T V, C S, T Vインターホン, エアコン, エアコン全室, オートバス		
その他費用	[一時金] 鍵発行手数料: 16,500円 [備考] 退去時ハウスクリーニング等の費用負担は、契約書等特約事項に準ずる		
入居諸条件	ペット可 事務所不可 楽器等の使用不可 性別不問		
保証会社	必須 初回保証料: 賃料共益費等50% (連保有30%)、以後1年毎25%、口座振替手数料220円 (税込)		
備考	ペット飼育可 小型犬・猫いずれか1匹 嬉しい駅前物件		

情報更新日2024年10月14日

No.yk000005270



国土交通大臣(4)第7875号  
(公社)全日本不動産協会会員, (公社)首都圏不動産公正取引協議会加盟  
**CLC不動産コミュニティ株式会社**  
神奈川県横浜市西区北幸二丁目4-5  
TEL:045-290-1053 FAX:045-290-1054  
E-mail: yokohama@clcnet.jp



携帯サイトから物件詳細を閲覧できます!

取引態様	手数料負担の割合	貸主	借主
仲介先物	手数料配分の割合	元付	客付