

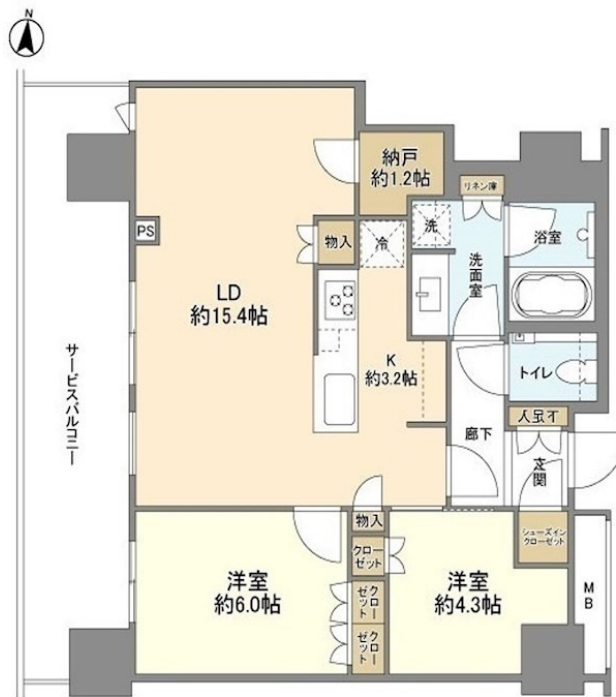
賃料	管理費等
347,000円	25,000円

2F以上,カードキー,ドアタッチキー,モニタ付オートロック,玄関ホール,高層階,振り分け,24時間有人管理,タワー型マンション,駅前,始発駅,分譲タイプ,防犯カメラ,メールボックス

【外観】



【間取り図】



図面と現況が異なる場合は現況が優先となります。

間取りの「S」はサービスルーム(納戸)です。

間取り	2LDK		
敷金	1ヶ月	礼金	1ヶ月
敷引/償却金	-	保証金	-
物件種別	マンション		
建物名・部屋番号	THE YOKOHAMA FRONT TOWER 2513号室		
物件所在地	神奈川県横浜市神奈川区鶴屋町1丁目41		
交通	東海道本線(東日本) 横浜駅 徒歩3分 みなとみらい線 横浜駅 徒歩3分		
間取詳細	洋室(6畳) 洋室(4.3畳) LDK(18.6畳)		
構造・規模	鉄筋コンクリート 43階建 25階		
専有面積	66.21㎡	向き	西
築年月	2023年12月	契約期間	2年
損害保険	有 15,980円 24ヶ月	入居時期	即時
駐車場	要問い合わせ		
設備	24時間換気システム, 3口以上コンロ, 3点給湯, B S, C S, T Vインターホン, エアコン, ガスコンロ設		
その他費用	[備考] 【退去時】室内清掃費: 72831円		
入居諸条件	ペット不可 事務所不可 楽器等の使用不可 二人可		
保証会社	必須 初回保証料: 賃料等の50%、月額保証料: 賃料等の1% (更新料無)		
備考	横浜駅直結のタワーマンション 充実の共用設備も魅力		

情報更新日2024年9月15日

No.yk000005144



国土交通大臣(4)第7875号  
(公社)全日本不動産協会会員, (公社)首都圏不動産公正取引協議会加盟  
**CLC不動産コミュニティ株式会社**  
神奈川県横浜市西区北幸二丁目4-5  
TEL:045-290-1053 FAX:045-290-1054  
E-mail: yokohama@clcnet.jp



携帯サイトから物件詳細を閲覧できます!

取引態様	手数料負担の割合	貸主	借主
仲介先物	手数料配分の割合	元付	客付