

# FOR RENT

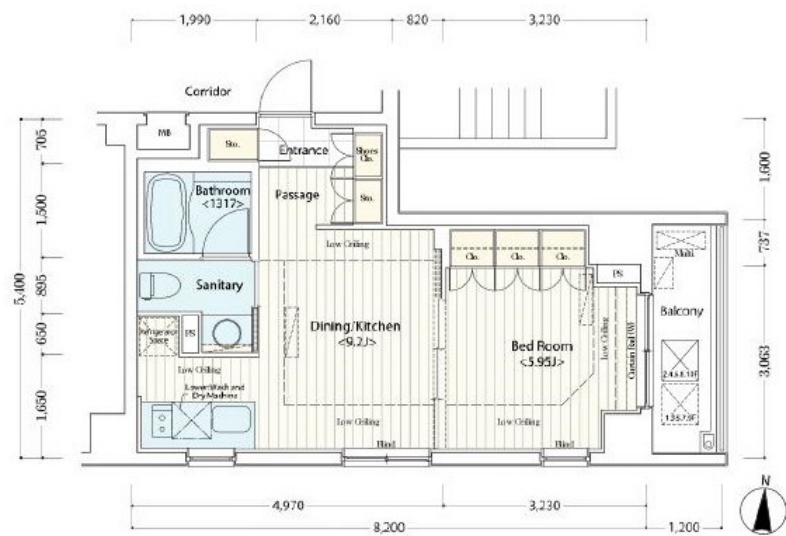
賃料	管理費等
150,000円	8,000円

2F以上,2面採光,ダブルロック,ディンプルキー,モニタ付オートロック,角住戸,通風良好,東南角住戸,南面リビング,デザイナーズ,バス2路線,外壁タイル張り,防犯カメラ,メールボックス

【外観】



【間取り図】



間取り	1DK		
敷金	1ヶ月	礼金	1ヶ月
敷引/償却金	-	保証金	-
物件種別	マンション		
建物名・部屋番号	ドゥーエ横浜桜木町 802号室		
物件所在地	神奈川県横浜市西区宮崎町21		
交通	横浜市営ブルーライン 桜木町駅 徒歩7分 根岸線 桜木町駅 徒歩8分		
間取詳細	洋室(5.95畳) DK(9.2畳)		
構造・規模	鉄筋コンクリート 10階建 8階		
専有面積	37.25㎡	向き	東
築年月	2006年10月	契約期間	2年
損害保険	有	入居時期	2024年11月下旬予定
駐車場	有(敷地内) 23100~24200円/月 駐輪場 バイク置き場		
設備	2口コンロ,3点給湯,B S,C A T V,C S,T Vインターホン,エアコン,ガスコンロ設置済,ガスレンジ		
その他費用	[一時金] 鍵発行手数料: 16,500円 [備考] 1年未満解約違約金有、退去時ハウスクリーニング等の費用負担は、契約書等特約事項に準ずる		
入居諸条件	ペット不可 事務所不可 楽器等の使用不可 二人可		
保証会社	必須 初回保証料: 賃料等の20%、以後1年毎に1万円		
備考	人気のデザイナーズマンション 設備充実 複数路線利用可		

図面と現況が異なる場合は現況が優先となります。

間取りの「S」はサービスルーム(納戸)です。

情報更新日2024年9月13日

No.yk000005136



国土交通大臣(4)第7875号  
(公社)全日本不動産協会会員,(公社)首都圏不動産公正取引協議会加盟  
**CLC不動産コミュニティ株式会社**  
神奈川県横浜市西区北幸二丁目4-5  
TEL:045-290-1053 FAX:045-290-1054  
E-mail: yokohama@clcnet.jp



携帯サイトから物件詳細を閲覧できます!

取引態様	手数料負担の割合	貸主	借主
仲介先物	手数料配分の割合	元付	客付