

FOR RENT

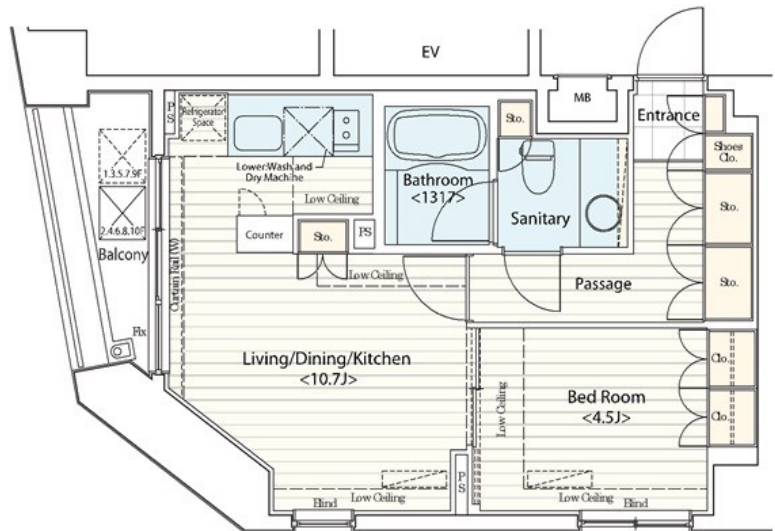
| | |
|----------|--------|
| 賃料 | 管理費等 |
| 150,000円 | 8,000円 |

2F以上, 2面採光, モニタ付オートロック, 角住戸, 玄関ホール, 通風良好, 南西角住戸, 南面リビング, デザイナーズ, バス2路線, 外壁タイル張り, 防犯カメラ, メールボックス

【外観】



【間取り図】



| | | | |
|----------|---|------|--------------|
| 間取り | 1LDK | | |
| 敷金 | 1ヶ月 | 礼金 | 1ヶ月 |
| 敷引/償却金 | - | 保証金 | - |
| 物件種別 | マンション | | |
| 建物名・部屋番号 | ドゥーエ横浜桜木町 301号室 | | |
| 物件所在地 | 神奈川県横浜市西区宮崎町21 | | |
| 交通 | 横浜市営ブルーライン 桜木町駅 徒歩7分 根岸線 桜木町駅 徒歩8分 | | |
| 間取詳細 | 洋室(4.5畳) LDK(10.7畳) | | |
| 構造・規模 | 鉄筋コンクリート 10階建 3階 | | |
| 専有面積 | 40.01㎡ | 向き | 西 |
| 築年月 | 2006年10月 | 契約期間 | 2年 |
| 損害保険 | 有 18,000円 24ヶ月 | 入居時期 | 2024年11月下旬予定 |
| 駐車場 | 有(敷地内) 24200円/月 ~ 駐輪場 バイク置き場 | | |
| 設備 | 2口コンロ, 3点給湯, B S, C A T V, C S, T Vインターホン, エアコン, カウンターキッチン, ガスキッ | | |
| その他費用 | [一時金] 鍵発行手数料: 16,500円 [備考] 1年未満解約違約金有、退去時ハウスクリーニング等の費用負担は、契約書等特約事項に準ずる | | |
| 入居諸条件 | ペット不可 事務所不可 楽器等の使用不可 二人可 | | |
| 保証会社 | 必須 初回保証料: 賃料等の20%、以後1年毎に1万円 | | |
| 備考 | 人気のデザイナーズマンション 設備充実 複数路線利用可 | | |

図面と現況が異なる場合は現況が優先となります。

間取りの「S」はサービスルーム(納戸)です。

情報更新日2024年9月13日

No.yk0000005135



国土交通大臣(4)第7875号
(公社)全日本不動産協会会員, (公社)首都圏不動産公正取引協議会加盟
CLC不動産コミュニティ株式会社
神奈川県横浜市西区北幸二丁目4-5
TEL:045-290-1053 FAX:045-290-1054
E-mail: yokohama@clcnet.jp



携帯サイトから物件詳細を閲覧できます!

| | | | |
|------|----------|----|----|
| 取引態様 | 手数料負担の割合 | 貸主 | 借主 |
| 仲介先物 | 手数料配分の割合 | 元付 | 客付 |