

FOR RENT

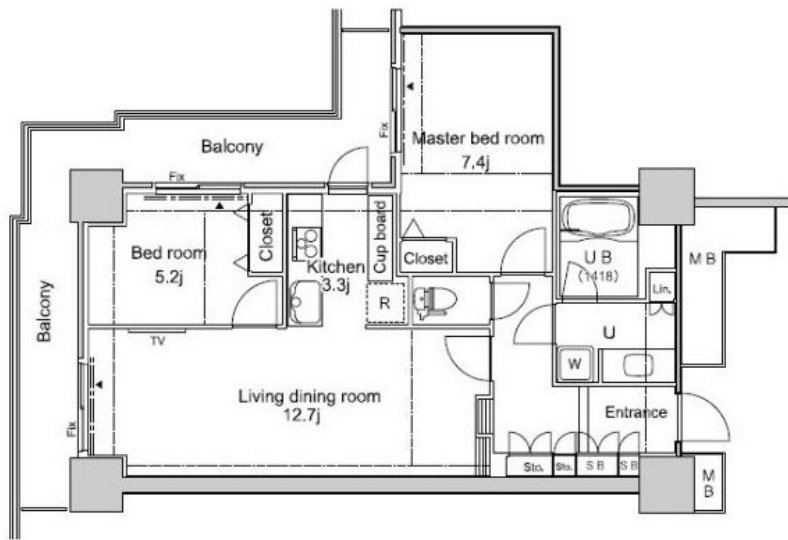
賃料	管理費等
236,000円	20,000円

24時間緊急通報システム, 2F以上, 2面採光, L字型バルコニー, カードキー, ドアタッチキー, モニタ付オートロック, 角住戸, 玄関ホール, 高層階, 振り分け, 100年コンクリート, 24時間有人管理, タワー型

【外観】



【間取り図】



間取り	2LDK		
敷金	2ヶ月	礼金	2ヶ月
敷引/償却金	-	保証金	-
物件種別	マンション		
建物名・部屋番号	パシフィックロイヤルコートみなとみらいアーバンタワー 2101号室		
物件所在地	神奈川県横浜市西区みなとみらい5丁目3-3		
交通	みなとみらい線 新高島駅 徒歩7分 みなとみらい線 みなとみらい駅 徒歩8分		
間取詳細	洋室(7.4畳) 洋室(5.2畳) LDK(16畳)		
構造・規模	鉄筋コンクリート 29階建 21階		
専有面積	66.47㎡	向き	東
築年月	2008年5月15日	契約期間	定期借家契約 2年
損害保険	有	入居時期	2024年11月中旬予定
駐車場	有(敷地内) 27500~29700円/月 駐輪場 バイク置き場		
設備	24時間換気システム, 3口以上コンロ, 3点給湯, B S, C S, I H キッキングヒーター, TV インターホン		
その他費用	[一時金] カードキー発行料(1枚につき): 6,400円 [備考] 【退去時】ルームクリーニング費用として1㎡あたり1100円(税込) 1年未満解約の場合、賃料1ヶ月分の短期解約違約金がかかります		
入居諸条件	ペット不可 事務所不可 楽器等の使用不可 二人可		
保証会社	必須 月額: 総賃料の3.4%+800円 又は、初回: 総賃料の60% 以降毎年1万円		
備考	再契約可能 みなとみらいタワーマンション 充実した生活設備 動画もご覧ください https://youtu.be/4X-PRy7LywU		

図面と現況が異なる場合は現況が優先となります。

間取りの「S」はサービスルーム(納戸)です。

情報更新日2024年9月18日

No.yk000005128



国土交通大臣(4)第7875号
(公社)全日本不動産協会会員, (公社)首都圏不動産公正取引協議会加盟
CLC不動産コミュニティ株式会社
神奈川県横浜市西区北幸二丁目4-5
TEL:045-290-1053 FAX:045-290-1054
E-mail: yokohama@clcnet.jp



携帯サイトから物件詳細を閲覧できます!

取引態様	手数料負担の割合	貸主	0%	借主	100%
仲介元付(一般)	手数料配分の割合	元付	0%	客付	100%