

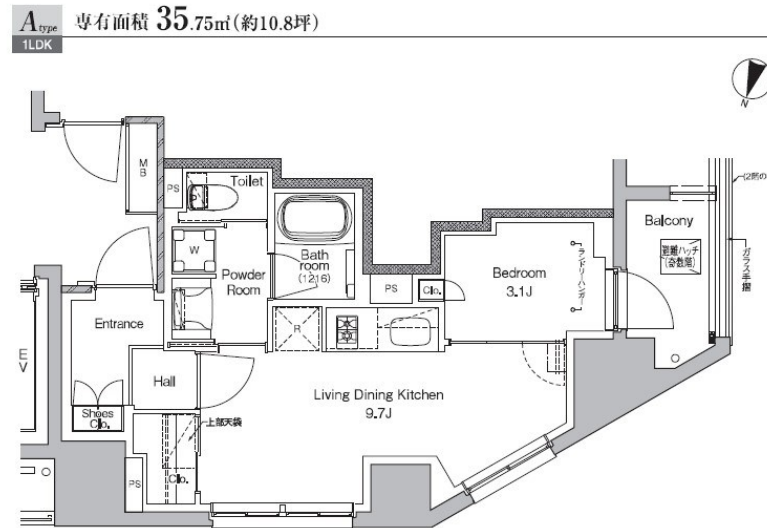
賃料	管理費等
144,000円	10,000円

2F以上,ダブルロック,ディンプルキー,モニタ付オートロック,角住戸,玄関ホール,駅まで平坦,駅前,外壁タイル張り,防犯カメラ,メールボックス,平置駐車場

【外観】



【間取り図】



間取り	1LDK		
敷金	1ヶ月	礼金	無
敷引/償却金	-	保証金	-
物件種別	マンション		
建物名・部屋番号	MARKS横浜戸部 601号室		
物件所在地	神奈川県横浜市西区戸部本町29-10		
交通	京急本線 戸部駅 徒歩2分 東海道本線(東日本) 横浜駅 徒歩15分		
間取詳細	洋室(3.1畳) LDK(9.7畳)		
構造・規模	鉄筋コンクリート 10階建 6階		
専有面積	35.75㎡	向き	西
築年月	2024年3月15日	契約期間	2年
損害保険	有	入居時期	即時
駐車場	要問い合わせ 駐輪場		
設備	2口コンロ, 3点給湯, B S, C A T V, C S, T Vインターホン, エアコン, エアコン2台, オートバス, ガ		
その他費用	[備考] 1年未満解約の場合: 賃料1ヶ月分違約金、退去時ハウスクリーニング等の費用負担は、契約書等特約事項に準ずる		
入居諸条件	ペット可 事務所不可 楽器等の使用不可 性別不問		
保証会社	必須 初回保証料: 総賃料の40%、月額: 800円		
備考	横浜駅まで徒歩圏内 最寄駅徒歩2分 複数路線利用可能		

図面と現況が異なる場合は現況が優先となります。

間取りの「S」はサービスルーム(納戸)です。

情報更新日2024年9月13日

No.yk0000005048

お問合せ先



国土交通大臣(4)第7875号

(公社)全日本不動産協会会員, (公社)首都圏不動産公正取引協議会加盟

CLC不動産コミュニティ株式会社

神奈川県横浜市西区北幸二丁目4-5

TEL:045-290-1053

FAX:045-290-1054

E-mail: yokohama@clcnet.jp



携帯サイトから物件詳細を閲覧できます!

取引態様	手数料負担の割合	貸主	借主
仲介先物	手数料配分の割合	元付	客付