

FOR RENT

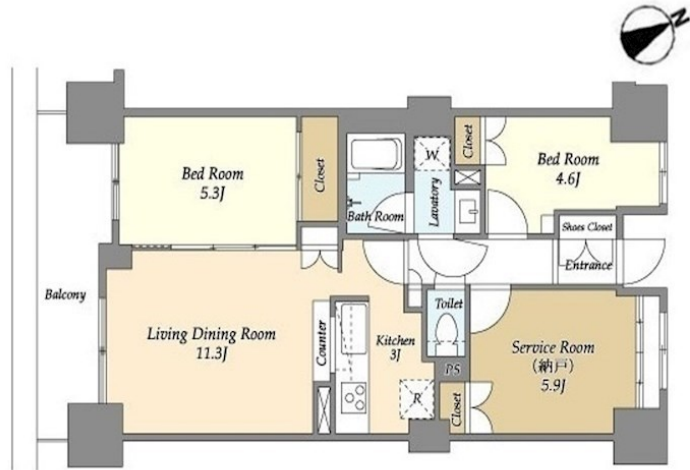
賃料	管理費等
242,000円	20,000円

2F以上,ディンプルキー,モニタ付オートロック,玄関ホール,振り分け,南面バルコニー,南面リビング,防犯ガラス,外壁タイル張り,始発駅,分譲タイプ,防犯カメラ,管理室,メールボックス

【外観】



【間取り図】



図面と現況が異なる場合は現況が優先となります。

間取りの「S」はサービスルーム(納戸)です。

間取り	2SLDK		
敷金	無	礼金	無
敷引/償却金	-	保証金	-
物件種別	マンション		
建物名・部屋番号	アマックス横浜 607号室		
物件所在地	神奈川県横浜市西区平沼 1丁目2-20		
交通	横浜市営ブルーライン 高島町駅 徒歩5分 東海道本線(東日本) 横浜駅 徒歩7分		
間取詳細	洋室(5.3畳) 洋室(4.6畳) S(5.9畳) LDK(14.3畳)		
構造・規模	鉄骨鉄筋コンクリート 14階建 6階		
専有面積	65.05㎡	向き	南西
築年月	1999年7月	契約期間	2年
損害保険	有 15,980円 24ヶ月	入居時期	即時
駐車場	要問い合わせ 駐輪場		
設備	3口以上コンロ, 3点給湯, B S, C A T V, C A T Vインターネット, T Vインターホン, エアコン, カウン		
その他費用	[一時金] 鍵交換代: 22,000円 [備考] 【解約時】室内清掃費: 79750円、エアコン清掃費: 11000円、1年内解約時違約金: 賃料1ヶ月		
入居諸条件	ペット可 事務所不可 楽器等の使用不可 性別不問		
保証会社	必須 初回保証料: 賃料等の50%、月額保証料: 賃料等の1% (更新料無)		
備考	ペット相談可(犬・猫いずれか1匹) 人気の横浜駅徒歩圏内		

情報更新日2024年11月16日

No.yk000004972



国土交通大臣(4)第7875号
(公社)全日本不動産協会会員, (公社)首都圏不動産公正取引協議会加盟
CLC不動産コミュニティ株式会社
神奈川県横浜市西区北幸二丁目4-5
TEL:045-290-1053 FAX:045-290-1054
E-mail: yokohama@clcnet.jp



携帯サイトから物件詳細を閲覧できます!

取引態様	手数料負担の割合	貸主	借主
仲介先物	手数料配分の割合	元付	客付