

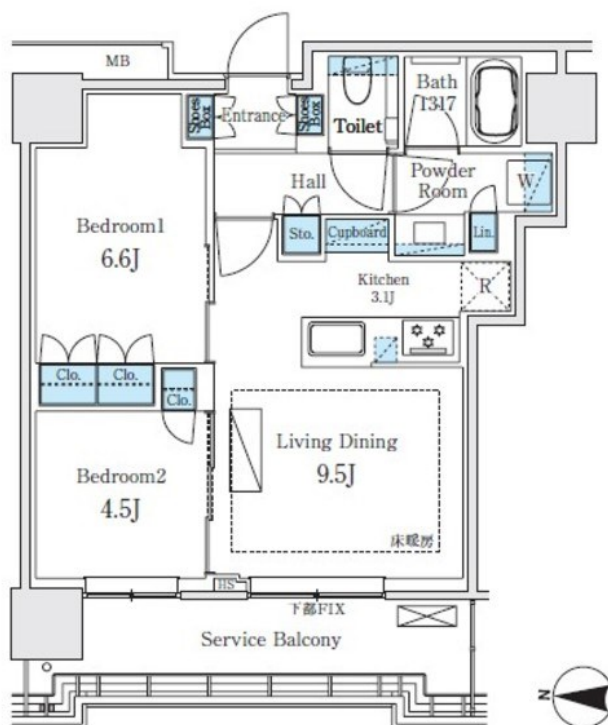
賃料	管理費等
295,000円	30,000円

2F以上,モニタ付オートロック,玄関ホール,高層階,振り分け,24時間有人管理,タワー型マンション,駅前,始発駅,分譲タイプ,防犯カメラ,メールボックス

【外観】



【間取り図】



図面と現況が異なる場合は現況が優先となります。

間取りの「S」はサービスルーム(納戸)です。

間取り	2LDK		
敷金	1ヶ月	礼金	1ヶ月
敷引/償却金	-	保証金	-
物件種別	マンション		
建物名・部屋番号	THE YOKOHAMA FRONT TOWER 2414号室		
物件所在地	神奈川県横浜市神奈川区鶴屋町1丁目41		
交通	東海道本線(東日本) 横浜駅 徒歩3分 みなとみらい線 横浜駅 徒歩3分		
間取詳細	洋室(6.6畳) 洋室(4.5畳) LD(9.5畳) K(3.1畳)		
構造・規模	鉄筋コンクリート 43階建 24階		
専有面積	54.07㎡	向き	西
築年月	2023年12月	契約期間	2年
損害保険	有	入居時期	即時
駐車場	要問い合わせ 駐輪場 バイク置き場		
設備	24時間換気システム, 3口以上コンロ, 3点給湯, B S, C S, T Vインターホン, エアコン全室, ガスコン		
その他費用	[月次費用] 口座振替事務手数料: 110円 [備考] 【解約時】室内清掃費用: 71372円		
入居諸条件	ペット不可 事務所不可 性別不問 二人可 法人可		
保証会社	必須 初回保証委託料: 月額賃料等の50%、2年目以降: 9600円/年		
備考	横浜駅直結のタワーマンション 充実の共用設備も魅力		

情報更新日2024年9月14日

No.yk000004909

お問合せ先



国土交通大臣(4)第7875号
(公社)全日本不動産協会会員, (公社)首都圏不動産公正取引協議会加盟

CLC不動産コミュニティ株式会社

神奈川県横浜市西区北幸二丁目4-5

TEL:045-290-1053

FAX:045-290-1054

E-mail: yokohama@clcnet.jp



携帯サイトから物件詳細を閲覧できます!

取引態様	手数料負担の割合	貸主	借主
仲介先物	手数料配分の割合	元付	客付