

FOR RENT

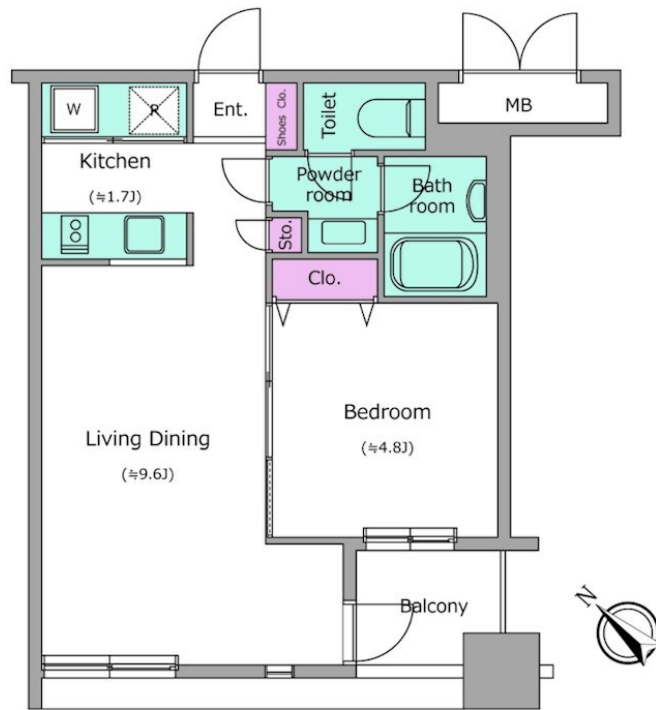
賃料	管理費等
135,000円	10,000円

2F以上,ダブルロック,ディンプルキー,モニタ付オートロック,通風良好,南面バルコニー,南面リビング,バス2路線,駅まで平坦,外壁タイル張り,分譲タイプ,防犯カメラ,メールボックス

【外観】



【間取り図】



間取り	1LDK		
敷金	1ヶ月	礼金	1ヶ月
敷引/償却金	-	保証金	-
物件種別	マンション		
建物名・部屋番号	レジディア横濱馬車道 505号室		
物件所在地	神奈川県横浜市中区相生町4丁目67		
交通	みなとみらい線 馬車道駅 徒歩3分 横浜市営ブルーライン 関内駅 徒歩3分		
間取詳細	洋室(4.8畳) LDK(11.3畳)		
構造・規模	鉄筋コンクリート 8階建 5階		
専有面積	36.62㎡	向き	南西
築年月	2005年10月	契約期間	2年
損害保険	有 19,000円 24ヶ月	入居時期	相談
駐車場	要問い合わせ 駐輪場		
設備	2口コンロ, 3点給湯, B S, I H キッキングヒーター, TV インターホン, エアコン, ガス給湯, クローゼット		
その他費用	[一時金] 初回鍵交換費: 16,500円 入居者限定会員サービス会費: 11,000円 [備考] 退去時ハウスクリーニング等の費用負担は、契約書等特約事項に準ずる、1年未満の解約時、賃料1ヶ月分の違約金有り		
入居諸条件	ペット不可 事務所不可 楽器等の使用不可 二人可		
保証会社	必須 (オリコフォレントインシュア) 初回保証料: 月額賃料等の50%、継続保証委託料: 10000円/年		
備考	複数路線駅近物件 安心のオートロックマンション		

図面と現況が異なる場合は現況が優先となります。

間取りの「S」はサービスルーム(納戸)です。

情報更新日2024年11月17日

No.yk000004879



国土交通大臣(4)第7875号
(公社)全日本不動産協会会員, (公社)首都圏不動産公正取引協議会加盟
CLC不動産コミュニティ株式会社
神奈川県横浜市西区北幸二丁目4-5
TEL:045-290-1053 FAX:045-290-1054
E-mail: yokohama@clcnet.jp



携帯サイトから物件詳細を閲覧できます!

取引態様	手数料負担の割合	貸主	借主
仲介先物	手数料配分の割合	元付	客付