

FOR RENT

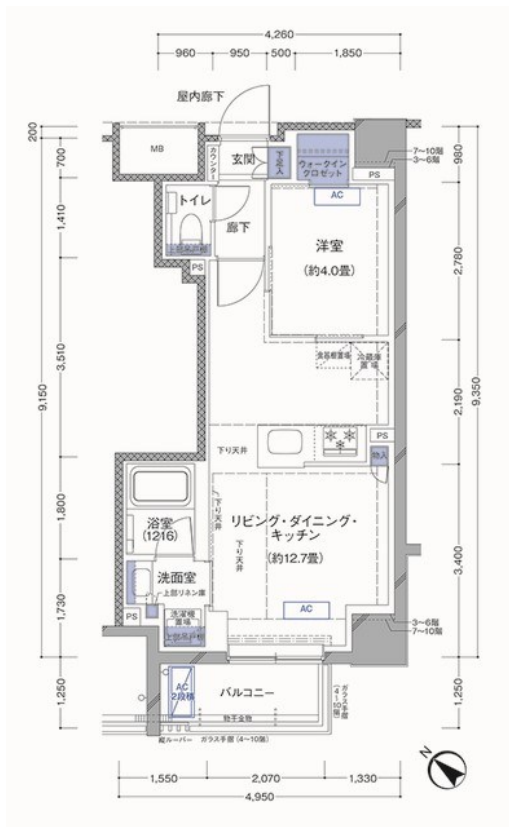
賃料	管理費等
154,000円	12,000円

2F以上,モニタ付オートロック,玄関ホール,通風良好,南面バルコニー,南面リビング,駅まで平坦,駅前,閑静な住宅街,防犯カメラ,メールボックス

【外観】



【間取り図】



図面と現況が異なる場合は現況が優先となります。

間取りの「S」はサービスルーム(納戸)です。

間取り	1LDK		
敷金	1ヶ月	礼金	無
敷引/償却金	-	保証金	-
物件種別	マンション		
建物名・部屋番号	ラティエラ横濱大通り公園 1004号室		
物件所在地	神奈川県横浜市南区高根町1丁目3-1		
交通	横浜市営ブルーライン 阪東橋駅 徒歩2分 京急本線 黄金町駅 徒歩7分		
間取詳細	洋室(4畳) LDK(12.7畳)		
構造・規模	鉄筋コンクリート 10階建 10階		
専有面積	38.5㎡	向き	南西
築年月	2022年12月	契約期間	2年
損害保険	有	入居時期	相談
駐車場	有(敷地内) 27500~33000円/月 駐輪場 バイク置き場		
設備	3口以上コンロ,3点給湯,TVインターホン,ウォークインクローゼット,エアコン,ガスコンロ設置済,ガ		
その他費用	[一時金] 鍵交換費用:22,000円 [月次費用] 口座振替事務手数料:110円 [備考] 【退去時】通常清掃費用:46200円、1年未満解約時違約金あり		
入居諸条件	ペット不可 事務所不可 楽器等の使用不可 二人可		
保証会社	必須 初回保証委託料:月額賃料等の50%、2年目以降:9600円/年		
備考	充実・安心のスマートホーム設備 インターネット無料		

情報更新日2024年9月14日

No.yk000004849



国土交通大臣(4)第7875号
(公社)全日本不動産協会会員,(公社)首都圏不動産公正取引協議会加盟
CLC不動産コミュニティ株式会社
神奈川県横浜市西区北幸二丁目4-5
TEL:045-290-1053 FAX:045-290-1054
E-mail:yokohama@clcnet.jp



携帯サイトから物件詳細を閲覧できます!

取引態様	手数料負担の割合	貸主	借主
仲介先物	手数料配分の割合	元付	客付