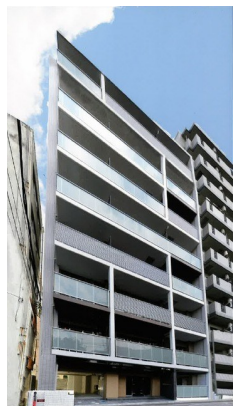


FOR RENT

賃料	管理費等
199,000円	10,000円

2F以上, 2面バルコニー, 3方角住戸, ダブルロック, ディンプルキー, モニタ付オートロック, 角住戸, 玄関ホール, 振り分け, 通風良好, 東南角住戸, 南面バルコニー, バス2路線, 駅まで平坦, 外壁タイル張り, 始

【外観】



【間取り図】



図面と現況が異なる場合は現況が優先となります。

間取りの「S」はサービスルーム(納戸)です。

間取り	2LDK		
敷金	1ヶ月	礼金	1ヶ月
敷引/償却金	-	保証金	-
物件種別	マンション		
建物名・部屋番号	Portside Urban Residence 803号室		
物件所在地	神奈川県横浜市神奈川区栄町11-3		
交通	京急本線 神奈川駅 徒歩8分 東海道本線(東日本) 横浜駅 徒歩11分		
間取詳細	洋室(5.8畳) 洋室(5.8畳) LDK(11畳)		
構造・規模	鉄筋コンクリート 8階建 8階		
専有面積	51.7㎡	向き	南
築年月	2018年2月	契約期間	定期借家契約 6年
損害保険	有	入居時期	即時
駐車場	無 駐輪場		
設備	3口以上コンロ, 3点給湯, CATV, TVインターホン, エアコン, エアコン2台, ガスコンロ設置済, ガス		
その他費用	[一時金] 鍵交換費用: 33,000円 [備考] 【解約時】室内清掃費用: 68244円		
入居諸条件	ペット不可 事務所不可 楽器等の使用不可 二人可		
保証会社	必須 契約時: 月額総支払額の60%, 月額: 月額総支払額の1%, 更新時: なし		
備考	横浜駅まで徒歩圏内 安心のオートロック 設備充実		

情報更新日2024年11月17日

No.yk000004777



国土交通大臣(4)第7875号
(公社)全日本不動産協会会員, (公社)首都圏不動産公正取引協議会加盟
CLC不動産コミュニティ株式会社
神奈川県横浜市西区北幸二丁目4-5
TEL:045-290-1053 FAX:045-290-1054
E-mail: yokohama@clcnet.jp



携帯サイトから物件詳細を閲覧できます!

取引態様	手数料負担の割合	貸主	借主
仲介先物	手数料配分の割合	元付	客付