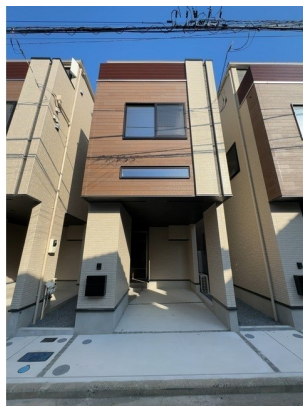


# FOR RENT

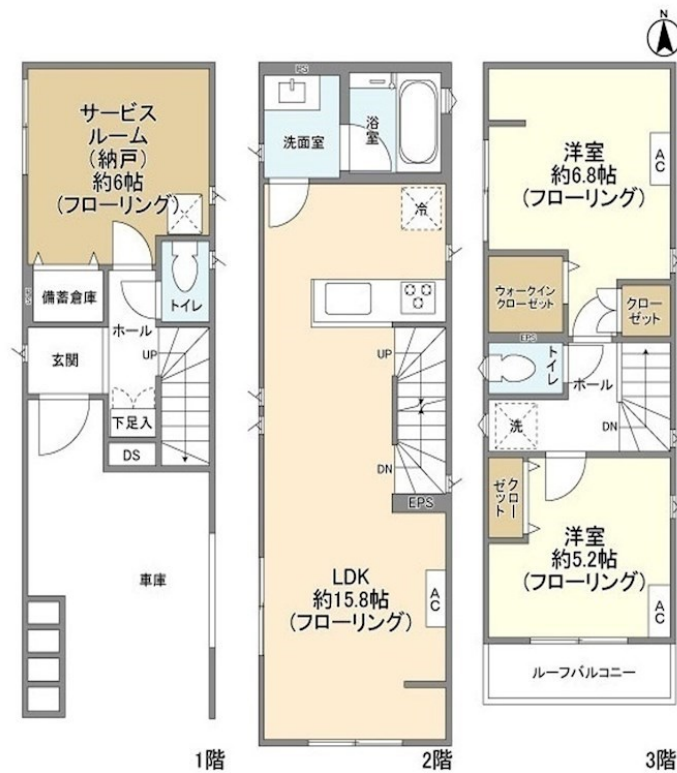
賃料	管理費等
295,000円	0円

1フロア1住戸,2F以上,ダブルロック,ディンプルキー,角住戸,玄関ホール,四方角部屋,上階無し,振り分け,通風良好,電子ロック,南面バルコニー,南面リビング,バス2路線,駅まで平坦,閑静な住宅街,始

【外観】



【間取り図】



図面と現況が異なる場合は現況が優先となります。

間取りの「S」はサービスルーム(納戸)です。

間取り	2SLDK		
敷金	1ヶ月	礼金	無
敷引/償却金	-	保証金	-
物件種別	戸建		
建物名・部屋番号	K o l e t 横浜 # 0 2		
物件所在地	神奈川県横浜市西区宮ヶ谷2-13		
交通	相鉄本線 平沼橋駅 徒歩13分 東海道本線(東日本) 横浜駅 徒歩16分		
間取詳細	洋室(6.8畳) 洋室(5.2畳) S(6畳) LDK(15.8畳)		
構造・規模	木造 3階建 1-3階		
専有面積	81.35㎡	向き	南
築年月	2022年11月	契約期間	2年
損害保険	有 34,760円 24ヶ月	入居時期	即時
駐車場	付(無料) 駐輪場 バイク置き場		
設備	3口以上コンロ,TVインターホン,ウォークインクローゼット,エアコン,エアコン4台,エアコン全室,ガ		
その他費用	【備考】 【退去時】室内清掃費:89485円、エアコン清掃費:44000円1年未満解約時賃料1ヶ月分違約金有		
入居諸条件	ペット可 事務所不可 楽器等の使用相談 性別不問		
保証会社	必須(オリコフォレントインシュア) 初回保証料:賃料等の50%、月次保証料:賃料等の1%(更新料)		
備考	2022年竣工のレントハウス スマートホーム導入物件		

情報更新日2025年4月1日

No.yk000002692

お問合せ先



国土交通大臣(4)第7875号  
(公社)全日本不動産協会会員,(公社)首都圏不動産公正取引協議会加盟

**CLC不動産コミュニティ株式会社**

神奈川県横浜市西区北幸二丁目4-5

TEL:045-290-1053

FAX:045-290-1054

E-mail: yokohama@clcnet.jp



携帯サイトから物件詳細を閲覧できます!

取引態様	手数料負担の割合	貸主	借主
仲介先物	手数料配分の割合	元付	客付