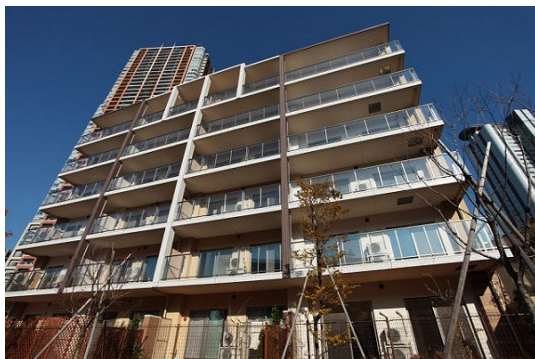


FOR RENT

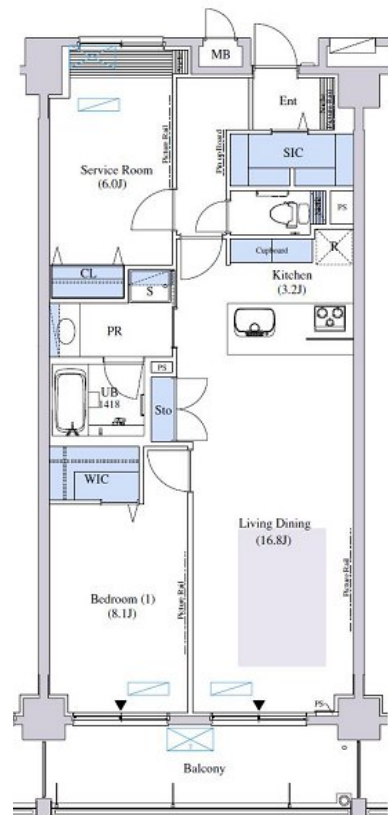
賃料	管理費等
282,000円	18,000円

24時間緊急通報システム, 2F以上, カードキー, モニタ付オートロック, 玄関ホール, 振り分け, 通風良好, 南面バルコニー, 南面リピング, 陽当たり良好, バス2路線, 駅まで平坦, 外壁タイル張り, 電線埋設, 防犯

【外観】



【間取り図】



図面と現況が異なる場合は現況が優先となります。

間取りの「S」はサービスルーム(納戸)です。

間取り	1SLDK		
敷金	2ヶ月	礼金	2ヶ月
敷引 / 償却金	-	保証金	-
物件種別	マンション		
建物名・部屋番号	ロイヤルパークス武蔵小杉 310号室		
物件所在地	神奈川県川崎市中原区中丸子13-8		
交通	横須賀線 武蔵小杉駅 徒歩4分 東急東横線 武蔵小杉駅 徒歩9分		
間取詳細	洋室(8.1畳) S(6畳) LDK(20畳)		
構造・規模	鉄筋コンクリート 6階建 3階		
専有面積	78.1㎡	向き	南
築年月	2009年10月	契約期間	定期借家契約 2年
損害保険	有	入居時期	2026年2月下旬
駐車場	有(敷地内) 19800円/月 ~ 駐輪場		
設備	24時間換気システム, 3口以上コンロ, 3点給湯, TVインターホン, ウォークインクローゼット, エアコン		
その他費用	[一時金] カードキー発行料: 13,200円 [備考] ペット飼養料(別途契約): 月額2,200円、1年未満解約の場合、賃料1ヶ月分の違約金		
入居諸条件	ペット可 事務所不可 楽器等の使用相談 二人可		
保証会社	必須 月額: 初回: 総賃料の60% 以降毎年1万円 又は、総賃料の3.4%+800円		
備考	ペット飼育可(小型犬・猫2匹まで) 都内へのアクセス良好		

情報更新日2026年1月30日

No.yk0000000575

お問合せ先



国土交通大臣(4)第7875号

(公社)全日本不動産協会会員, (公社)首都圏不動産公正取引協議会加盟

CLC不動産コミュニティ株式会社 横浜店

神奈川県横浜市西区北幸二丁目4-5

TEL:045-290-1053

FAX:045-290-1054

E-mail: yokohama@clcnet.jp



携帯サイトから物件詳細を閲覧できます!

取引態様	手数料負担の割合	貸主	0%	借主	100%
仲介元付(一般)	手数料配分の割合	元付	0%	客付	100%