

# FOR RENT

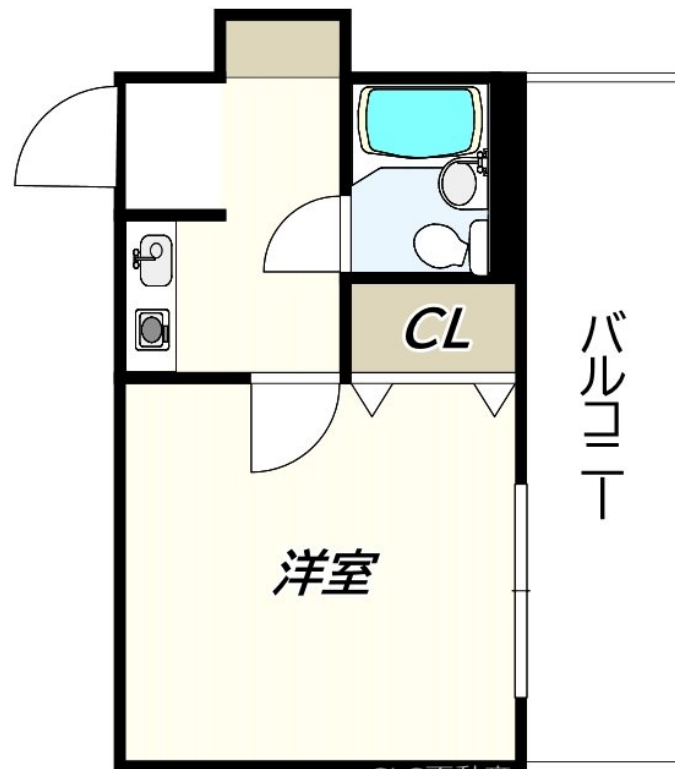
賃料	管理費等
77,000円	3,000円

2F以上,オートロック,外壁タイル張り,メールボックス

【外観】



【間取り図】



間取り	1K		
敷金	1ヶ月	礼金	1ヶ月
敷引/償却金	-	保証金	-
物件種別	マンション		
建物名・部屋番号			
物件所在地	千葉県浦安市北栄4丁目		
交通	東京メトロ東西線 浦安(千葉)駅 徒歩9分 東京メトロ東西線 南行徳駅 徒歩18分		
間取詳細	K(2.5畳)		
構造・規模	鉄骨 4階建 4階		
専有面積	20.16㎡	向き	
築年月	1991年6月	契約期間	定期借家契約 2年
損害保険	有 21,500円	入居時期	即時
駐車場	空無 駐輪場 バイク置き場		
設備	IHクッキングヒーター,インターホン,エアコン,カーテン付,ガスコンロ設置済,ガス給湯,クローゼット		
その他費用	[一時金] 室内消毒費用: 19,800円		
入居諸条件	ペット不可 楽器等の使用不可		
保証会社	必須 初回保証料: 月額総賃料の50%		
備考			

図面と現況が異なる場合は現況が優先となります。

間取りの「S」はサービスルーム(納戸)です。

情報更新日2026年6月26日

No.ur000036596

お問合せ先



国土交通大臣(4)第7875号

(公社)全日本不動産協会会員,(公社)首都圏不動産公正取引協議会加盟

**CLC不動産コミュニティ株式会社 浦安店**

千葉県浦安市北栄1丁目17-14プランノールビル4階

TEL:047-700-7220

E-mail: urayasu@clcnet.jp

URL: https://clcnetwork.co.jp/shop\_urayasu.html



携帯サイトから物件詳細を閲覧できます!

取引態様	手数料負担の割合	貸主	借主
仲介先物	手数料配分の割合	元付	客付