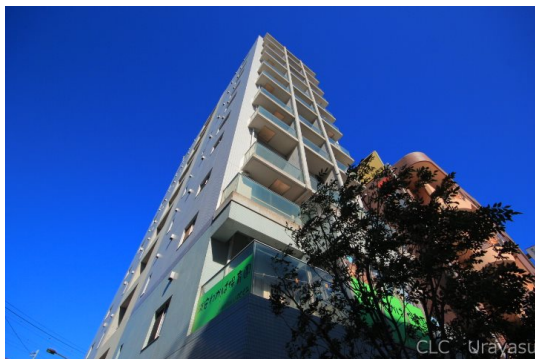


# FOR RENT

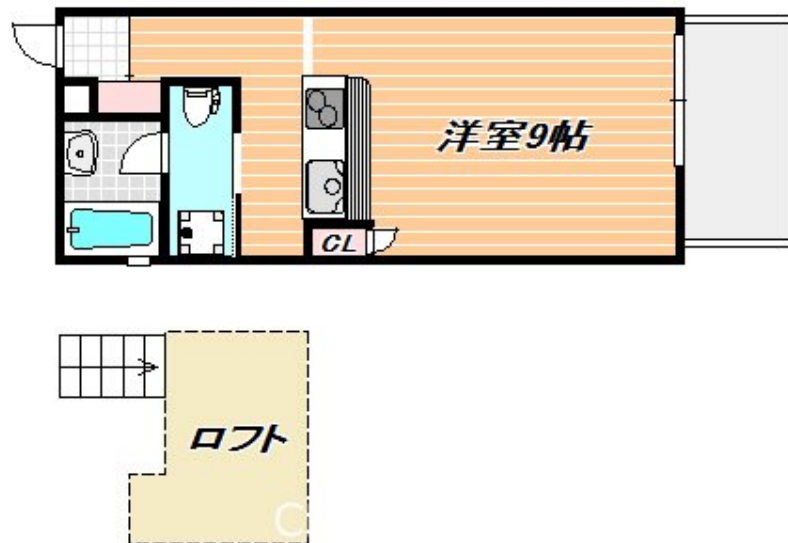
賃料	管理費等
95,000円	10,000円

2F以上,2面採光,オートロック,ダブルディンプルキー,ダブルロック,ディンプルキー,モニタ付オートロック,ロフト,角住戸,天井高3m以上,陽当たり良好,デザイナーズ,駅まで平坦,駅前,外壁タイル張り

## 【外観】



## 【間取り図】



間取り	1K		
敷金	1ヶ月	礼金	1ヶ月
敷引/償却金	-	保証金	-
物件種別	マンション		
建物名・部屋番号	Aquila Urayasu Uno		
物件所在地	千葉県浦安市北栄1丁目		
交通	東京メトロ東西線 浦安(千葉)駅 徒歩1分 東京メトロ東西線 南行徳駅 徒歩16分		
間取詳細	洋室(9畳) ロフト(3.2畳)		
構造・規模	鉄骨鉄筋コンクリート 11階建 3階		
専有面積	25.12㎡	向き	南
築年月	2011年1月	契約期間	2年
損害保険	有	入居時期	相談
駐車場	空無 駐輪場 バイク置き場		
設備	2口コンロ,3点給湯,CATV,IHクッキングヒーター,TVインターホン,TV付浴室,インターホン,		
その他費用	[一時金] 鍵交換:48,400円 自転車登録料:4,400円		
入居諸条件	ペット可 二人可 法人可		
保証会社	必須 契約時:初回保証料月額賃料等総額の50%~ 月額保証料800円引落手数料440円		
備考			

図面と現況が異なる場合は現況が優先となります。

間取りの「S」はサービスルーム(納戸)です。

情報更新日2026年6月18日

No.ur000036567

お問合せ先



国土交通大臣(4)第7875号

(公社)全日本不動産協会会員,(公社)首都圏不動産公正取引協議会加盟

**CLC不動産コミュニティ株式会社 浦安店**

千葉県浦安市北栄1丁目17-14プランノワールビル4階

TEL:047-700-7220

E-mail: urayasu@clcnet.jp

URL: https://clcnetwork.co.jp/shop\_urayasu.html



携帯サイトから物件詳細を閲覧できます!

取引態様	手数料負担の割合	貸主	0%	借主	100%
仲介先物	手数料配分の割合	元付	0%	客付	100%