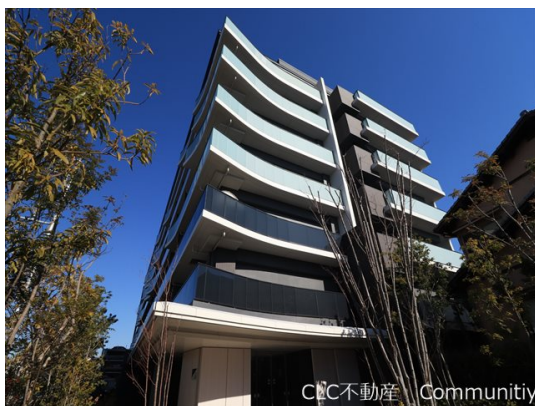


# FOR RENT

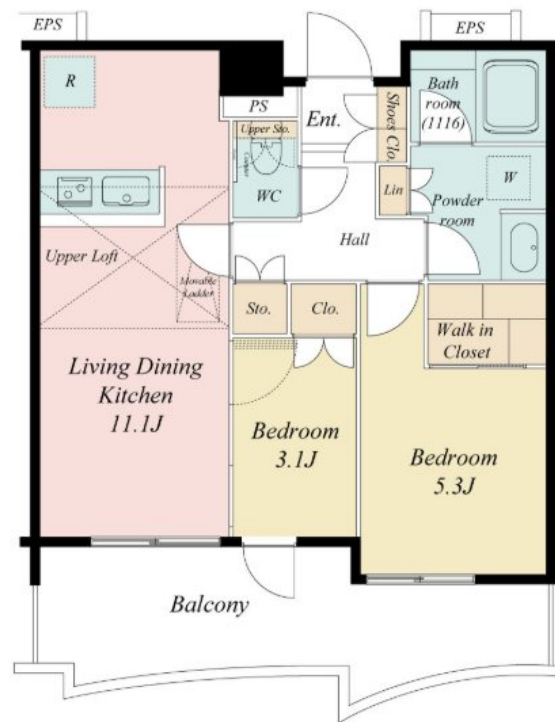
賃料	管理費等
208,000円	15,000円

2F以上,オートロック,最上階,上階無し,振り分け,眺望良好,通風良好,リバーサイド,駅まで平坦,閑静な住宅街,防犯カメラ,メールボックス,セキュリティ会社加入済

## 【外観】



## 【間取り図】



間取り	2LDK		
敷金	1ヶ月	礼金	1ヶ月
敷引/償却金	-	保証金	-
物件種別	マンション		
建物名・部屋番号			
物件所在地	千葉県浦安市当代島1丁目		
交通	東京メトロ東西線 浦安(千葉)駅 徒歩7分 東京メトロ東西線 南行徳駅 徒歩22分		
間取詳細	LDK(11.1畳) 洋室(5.3畳) 洋室(3.1畳)		
構造・規模	鉄筋コンクリート 7階建 7階		
専有面積	48.58㎡	向き	東
築年月	2023年2月	契約期間	2年
損害保険	有 24,000円 24ヶ月	入居時期	相談
駐車場	有(敷地内) 14300円/月 ~ 駐輪場 バイク置き場		
設備	2口コンロ, B S, C S, T Vインターホン, インターホン, エアコン, ガスキッチン, ガスコンロ設置済, ガ		
その他費用	[一時金] 鍵交換費用: 16,500円 [月次費用] バイク置場: 4,400円		
入居諸条件	ペット可 楽器等の使用不可		
保証会社	必須 初回保証料: 連保無し月額賃料合計等の50% 連保有り月額賃料合計等の30% どちらも1年毎		
備考			

図面と現況が異なる場合は現況が優先となります。

間取りの「S」はサービスルーム(納戸)です。

情報更新日2026年6月10日

No.ur000036481

お問合せ先



国土交通大臣(4)第7875号

(公社)全日本不動産協会会員, (公社)首都圏不動産公正取引協議会加盟

## CLC不動産コミュニティ株式会社 浦安店

千葉県浦安市北栄1丁目17-14プランノールビル4階

TEL:047-700-7220

E-mail: urayasu@clcnet.jp

URL: [https://clcnetwork.co.jp/shop\\_urayasu.html](https://clcnetwork.co.jp/shop_urayasu.html)



携帯サイトから物件詳細を閲覧できます!

取引態様	手数料負担の割合	貸主	借主
仲介先物	手数料配分の割合	元付	客付