

FOR RENT

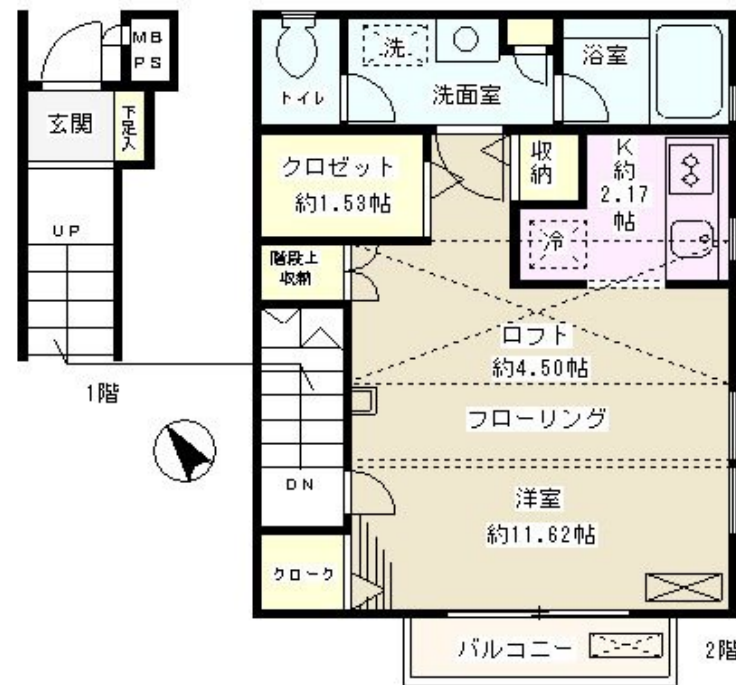
賃料	管理費等
92,000円	3,000円

2F以上, 2面採光, ダブルロック, 角住戸, 最上階, 駅まで平坦, 平坦地, メールボックス

【外観】



【間取り図】



間取り	1K		
敷金	1ヶ月	礼金	1ヶ月
敷引/償却金	-	保証金	-
物件種別	アパート		
建物名・部屋番号			
物件所在地	千葉県市川市塩焼1丁目		
交通	東京メトロ東西線 妙典駅 徒歩5分 東京メトロ東西線 行徳駅 徒歩22分		
間取詳細	洋室(11.62畳) K(2.17畳)		
構造・規模	木造 2階建 2階		
専有面積	41.51㎡	向き	南西
築年月	2002年7月	契約期間	2年
損害保険	有	入居時期	2026年6月下旬予定
駐車場	無 駐輪場		
設備	3点給湯, B S, C A T V, T Vインターホン, インターホン, エアコン, カウンターキッチン, ガスキッチン		
その他費用	[一時金] 鍵交換費用: 33,000円 室内消毒費用: 19,800円		
入居諸条件			
保証会社			
備考	妙典は東西線の始発駅! 区画整理事業で生まれた新しい街で駅の周辺は整然とした街並みが広がり、また江戸川の潤いを身近に親しむことができる水辺空間も整備され憩いやレクリエーションの場です!		

図面と現況が異なる場合は現況が優先となります。

間取りの「S」はサービスルーム(納戸)です。

情報更新日2026年5月22日

No.ur0000036437



国土交通大臣(4)第7875号
(公社)全日本不動産協会会員, (公社)首都圏不動産公正取引協議会加盟
CLC不動産コミュニティ株式会社 浦安店
千葉県浦安市北栄1丁目17-14 ブランノールビル4階
TEL:047-700-7220
E-mail: urayasu@clcnet.jp
URL: https://clcnetwork.co.jp/shop_urayasu.html



携帯サイトから物件詳細を閲覧できます!

取引態様	手数料負担の割合	貸主	借主
仲介元付(一般)	手数料配分の割合	元付	客付