

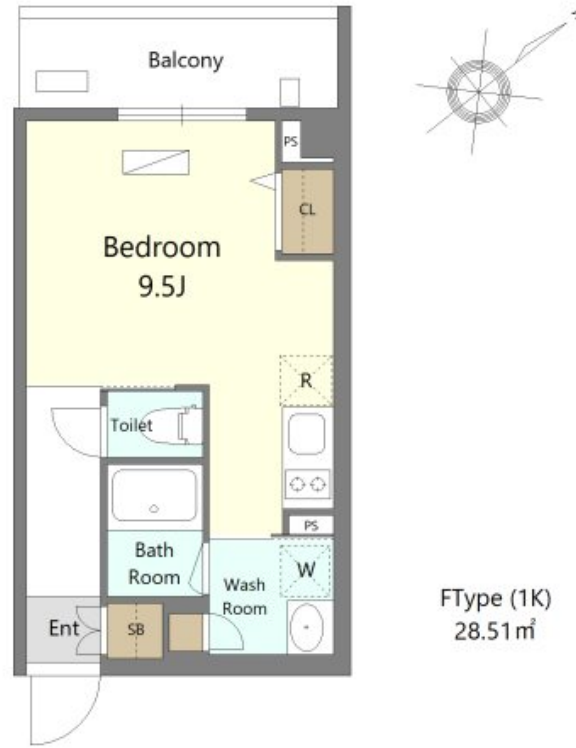
賃料	管理費等
127,500円	10,000円

2F以上,オートロック,ダブルロック,モニタ付オートロック,通風良好,電子ロック,駅まで平坦,駅前,外壁タイル張り,閑静な住宅街,防犯カメラ,メールボックス,平置駐車場,市街地が近い

【外観】



【間取り図】



間取り	1R		
敷金	無	礼金	1ヶ月
敷引/償却金	-	保証金	-
物件種別	マンション		
建物名・部屋番号			
物件所在地	千葉県浦安市北栄2丁目		
交通	東京メトロ東西線 浦安(千葉)駅 徒歩8分 東京メトロ東西線 南行徳駅 徒歩12分		
間取詳細	洋室(9.5畳)		
構造・規模	鉄筋コンクリート 5階建 4階		
専有面積	28.51㎡	向き	北西
築年月	2025年9月	契約期間	2年
損害保険	有 18,000円 24ヶ月	入居時期	即時
駐車場	要問い合わせ 駐輪場 バイク置き場		
設備	2口コンロ, 3点給湯, TVインターホン, インターホン, エアコン, ガスキッチン, ガスコンロ設置済, ガス		
その他費用	[一時金] 顔認証初回登録料: 1,100円 [月次費用] バイク置場: 5,500円 ミニバイク: 4,400円		
入居諸条件	ペット可 事務所不可 楽器等の使用不可		
保証会社	必須 契約時、月額賃料等総額の50% 年間保証委託料年毎12000円		
備考			

図面と現況が異なる場合は現況が優先となります。

間取りの「S」はサービスルーム(納戸)です。

情報更新日2026年7月5日

No.ur0000036429



お問合せ先

国土交通大臣(4)第7875号
(公社)全日本不動産協会会員, (公社)首都圏不動産公正取引協議会加盟

CLC不動産コミュニティ株式会社 浦安店

千葉県浦安市北栄1丁目17-14プランノワールビル4階

TEL:047-700-7220

E-mail: urayasu@clcnet.jp

URL: https://clcnetwork.co.jp/shop_urayasu.html



携帯サイトから物件詳細を閲覧できます!

取引態様	手数料負担の割合	貸主	借主
仲介先物	手数料配分の割合	元付	客付