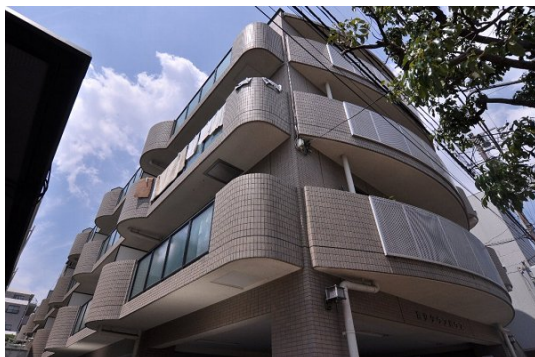


FOR RENT

賃料	管理費等
125,000円	3,000円

2F以上,ディンプルキー,玄関ホール,振り分け,駅まで平坦,閑静な住宅街,メールボックス,平置駐車場

【外観】



【間取り図】



間取り	2DK		
敷金	1ヶ月	礼金	1ヶ月
敷引/償却金	- 1ヶ月	保証金	-
物件種別	マンション		
建物名・部屋番号	浦安タウンハウス		
物件所在地	千葉県浦安市北栄3丁目		
交通	東京メトロ東西線 浦安(千葉)駅 徒歩7分 東京メトロ東西線 南行徳駅 徒歩12分		
間取詳細	DK(8畳) 洋室(6畳) 洋室(6畳)		
構造・規模	鉄筋コンクリート 4階建 3階		
専有面積	48.06㎡	向き	南
築年月	1992年5月	契約期間	2年
損害保険	有	入居時期	2026年6月上旬予定
駐車場	有(敷地内) 17600円/月~		
設備	3口以上コンロ, 3点給湯, B S, C A T V, C S, I Hクッキングヒーター, T Vインターホン, インターホ		
その他費用	[一時金] 鍵交換費用: 16,500円		
入居諸条件	ペット不可 楽器等の使用不可 法人可		
保証会社	必須 契約時、月額賃料等総額の50% 年間保証委託料年毎10,000円		
備考	人気のテーマパークやリゾート地のような新しい住宅街と、どこか懐かしい昭和の雰囲気を感じる魅力が浦安の街です!		

図面と現況が異なる場合は現況が優先となります。

間取りの「S」はサービスルーム(納戸)です。

情報更新日2026年5月31日

No.ur000036406

お問合せ先



国土交通大臣(4)第7875号

(公社)全日本不動産協会会員, (公社)首都圏不動産公正取引協議会加盟

CLC不動産コミュニティ株式会社 浦安店

千葉県浦安市北栄1丁目17-14ブランノワールビル4階

TEL:047-700-7220

E-mail: urayasu@clcnet.jp

URL: https://clcnetwork.co.jp/shop_urayasu.html



携帯サイトから物件詳細を閲覧できます!

取引態様	手数料負担の割合	貸主	借主
仲介元付(一般)	手数料配分の割合	元付	客付