

FOR RENT

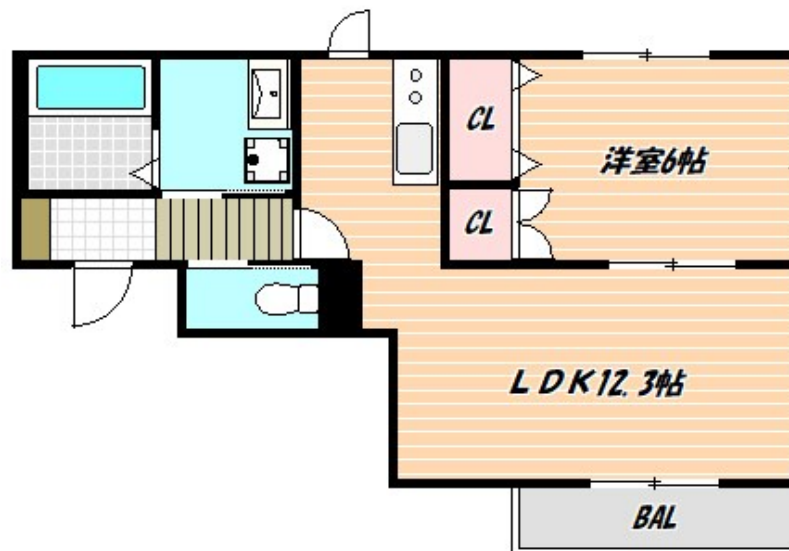
賃料	管理費等
105,000円	3,000円

オートロック, モニタ付オートロック, 玄関ホール, 通風良好, 駅まで平坦, 閑静な住宅街, 平坦地, メールボックス

【外観】



【間取り図】



間取り	1LDK		
敷金	0.5ヶ月	礼金	2ヶ月
敷引/償却金	-	保証金	-
物件種別	マンション		
建物名・部屋番号	LIBERTY		
物件所在地	千葉県浦安市堀江4丁目		
交通	東京メトロ東西線 浦安(千葉)駅 徒歩10分 東京メトロ東西線 南行徳駅 徒歩26分		
間取詳細	LDK(12.3畳) 洋室(6畳)		
構造・規模	鉄骨 3階建 1階		
専有面積	45.91㎡	向き	東
築年月	2011年12月	契約期間	2年
損害保険	有	入居時期	2026年7月上旬予定
駐車場	無 駐輪場		
設備	2口コンロ, 3点給湯, B S, T Vインターホン, インターネット専用線配線済み, インターホン, ウォークイ		
その他費用	[月次費用] 鍵交換費用: 29,700円 保険料: 1,100円		
入居諸条件	ペット不可 楽器等の使用不可 二人可 法人可		
保証会社	必須 初回保証料: 1万円		
備考			

図面と現況が異なる場合は現況が優先となります。

間取りの「S」はサービスルーム(納戸)です。

情報更新日2026年5月18日

No.ur000036404

お問合せ先



国土交通大臣(4)第7875号

(公社)全日本不動産協会会員, (公社)首都圏不動産公正取引協議会加盟

CLC不動産コミュニティ株式会社 浦安店

千葉県浦安市北栄1丁目17-14プランノワールビル4階

TEL:047-700-7220

E-mail: urayasu@clcnet.jp

URL: https://clcnetwork.co.jp/shop_urayasu.html



携帯サイトから物件詳細を閲覧できます!

取引態様	手数料負担の割合	貸主	借主
仲介元付(一般)	手数料配分の割合	元付	客付