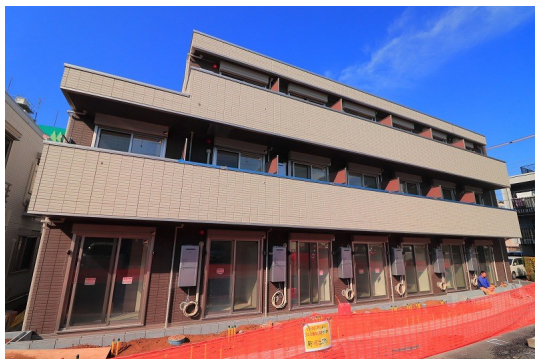


FOR RENT

賃料	管理費等
95,000円	4,000円

2F以上,オートロック,モニタ付オートロック,玄関ホール,最上階,上階無し,陽当たり良好,駅まで平坦,外壁タイル張り,閑静な住宅街,平坦地,メールボックス,平置駐車場,舗装駐車場

【外観】



【間取り図】



間取り	1LDK		
敷金	無	礼金	1ヶ月
敷引/償却金	-	保証金	-
物件種別	アパート		
建物名・部屋番号	メゾンフォレスト.R		
物件所在地	千葉県浦安市富士見1丁目		
交通	東京メトロ東西線 浦安(千葉)駅 徒歩21分 京葉線 新浦安駅 徒歩28分		
間取詳細	LDK(8.2畳) 洋室(3畳)		
構造・規模	軽量鉄骨 3階建 3階		
専有面積	27.79㎡	向き	南東
築年月	2020年11月	契約期間	2年
損害保険	有	入居時期	2026年6月下旬予定
駐車場	空無 駐輪場 バイク置き場		
設備	3口以上コンロ, 3点給湯, TVインターホン, インターネット専用線配線済み, インターホン, エアコン, ガ		
その他費用	[一時金] 鍵交換費用: 19,800円 [月次費用] 保険料: 900円 [備考] 家財保険料が月額支払いとなります(月額800円)		
入居諸条件	ペット不可 楽器等の使用不可 二人可 法人可		
保証会社	必須 初回保証料: 10,000円		
備考			

図面と現況が異なる場合は現況が優先となります。

間取りの「S」はサービスルーム(納戸)です。

情報更新日2026年5月17日

No.ur0000036391

お問合せ先



国土交通大臣(4)第7875号

(公社)全日本不動産協会会員, (公社)首都圏不動産公正取引協議会加盟

CLC不動産コミュニティ株式会社 浦安店

千葉県浦安市北栄1丁目17-14ブランノールビル4階

TEL:047-700-7220

E-mail: urayasu@clcnet.jp

URL: https://clcnetwork.co.jp/shop_urayasu.html



携帯サイトから物件詳細を閲覧できます!

取引態様	手数料負担の割合	貸主	借主
仲介先物	手数料配分の割合	元付	客付