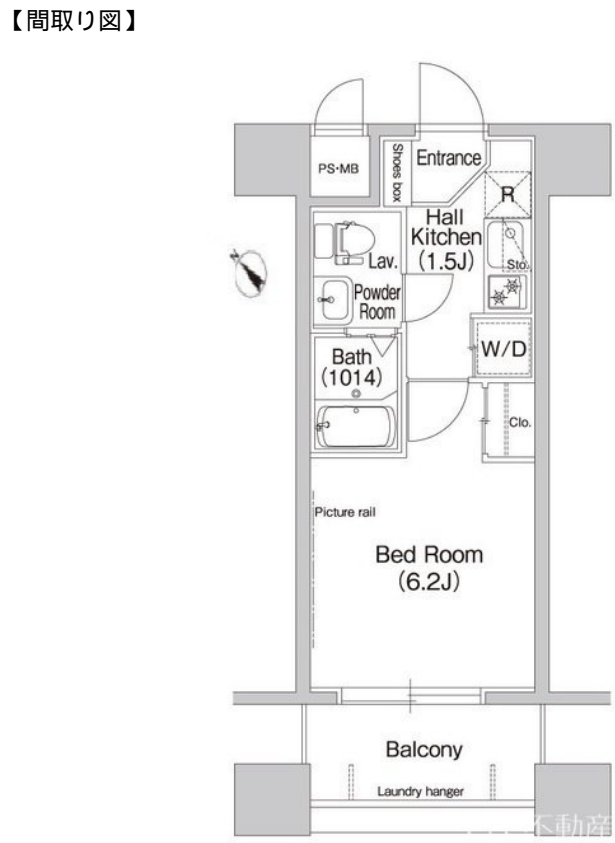
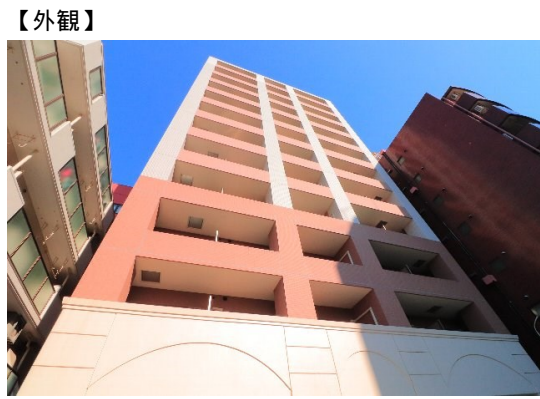


# FOR RENT

賃料	管理費等
88,000円	5,000円

2F以上,オートロック,ダブルロック,ディンプルキー,モニタ付オートロック,角住戸,高層階,通風良好,陽当たり良好,駅まで平坦,駅前,外壁タイル張り,平坦地,メールボックス



間取り	1K		
敷金	1ヶ月	礼金	無
敷引/償却金	-	保証金	-
物件種別	マンション		
建物名・部屋番号			
物件所在地	千葉県市川市行徳駅前2丁目		
交通	東京メトロ東西線 行徳駅 徒歩2分 東京メトロ東西線 妙典駅 徒歩20分		
間取詳細	洋室(6.6畳) K(1.4畳)		
構造・規模	鉄筋コンクリート 12階建 7階		
専有面積	21.6㎡	向き	南西
築年月	2007年3月	契約期間	2年
損害保険	有 16,550円 24ヶ月	入居時期	2026年6月下旬予定
駐車場	無 駐輪場		
設備	2口コンロ, 3点給湯, CATV, TVインターホン, インターホン, エアコン, ガスキッチン, ガスコンロ設		
その他費用	[一時金] 鍵交換代: 33,000円 清掃費: 33,000円 エアコン洗浄代: 11,000円		
入居諸条件	ペット不可		
保証会社	必須 保証料: 賃料等の50%(最低2万)、月額保証料: 賃料等の1%(更新料無)		
備考			

図面と現況が異なる場合は現況が優先となります。

間取りの「S」はサービスルーム(納戸)です。

情報更新日2026年5月15日

No.ur0000036388



国土交通大臣(4)第7875号  
 (公社)全日本不動産協会会員, (公社)首都圏不動産公正取引協議会加盟  
**CLC不動産コミュニティ株式会社 浦安店**  
 千葉県浦安市北栄1丁目17-14 ブランノールビル4階  
 TEL:047-700-7220  
 E-mail: urayasu@clcnet.jp  
 URL: https://clcnetwork.co.jp/shop\_urayasu.html



携帯サイトから物件詳細を閲覧できます!

取引態様	手数料負担の割合	貸主	借主
仲介先物	手数料配分の割合	元付	客付