

# FOR RENT

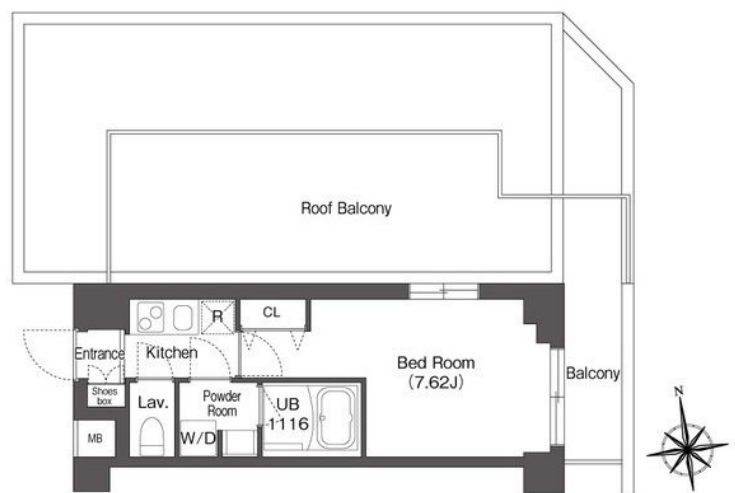
賃料	管理費等
122,000円	6,000円

2F以上,2面バルコニー,2面採光,オートロック,ダブルロック,ディンプルキー,モニタ付オートロック,角住戸,最上階,上階無し,通風良好,陽当たり良好,駅まで平坦,外壁タイル張り,閑静な住宅街,防犯力

【外観】



【間取り図】



間取り	1K		
敷金	1ヶ月	礼金	1ヶ月
敷引/償却金	-	保証金	-
物件種別	マンション		
建物名・部屋番号			
物件所在地	千葉県浦安市当代島2丁目		
交通	東京メトロ東西線 浦安(千葉)駅 徒歩7分 東京メトロ東西線 南行徳駅 徒歩20分		
間取詳細	洋室(7.62畳) K(2.5畳)		
構造・規模	鉄筋コンクリート 4階建 4階		
専有面積	21.9㎡	向き	北
築年月	2022年2月	契約期間	定期借家契約 2年
損害保険	有 16,550円 24ヶ月	入居時期	2026年6月中旬予定
駐車場	要問い合わせ 駐輪場 バイク置き場		
設備	2口コンロ,3点給湯,B S,C S,T Vインターホン,インターホン,エアコン,ガスキッチン,ガスコンロ		
その他費用	[一時金] 鍵交換費用:33,000円 自転車置き場初回登録料:3,300円		
入居諸条件	ペット可		
保証会社	必須 保証料:賃料等の50%(最低2万)、月額保証料:賃料等の1%(更新料無)		
備考			

図面と現況が異なる場合は現況が優先となります。

間取りの「S」はサービスルーム(納戸)です。

情報更新日2026年5月15日

No.ur000036386



国土交通大臣(4)第7875号  
(公社)全日本不動産協会会員,(公社)首都圏不動産公正取引協議会加盟  
**CLC不動産コミュニティ株式会社 浦安店**  
千葉県浦安市北栄1丁目17-14プランノールビル4階  
TEL:047-700-7220  
E-mail: urayasu@clcnet.jp  
URL: https://clcnetwork.co.jp/shop\_urayasu.html



携帯サイトから物件詳細を閲覧できます!

取引態様	手数料負担の割合	貸主	借主
仲介先物	手数料配分の割合	元付	客付