

FOR RENT

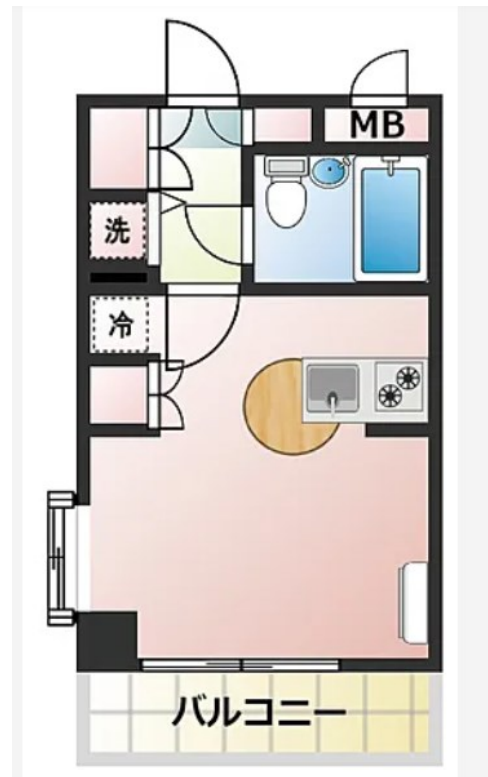
賃料	管理費等
65,000円	2,000円

2F以上,防犯カメラ,メールボックス

【外観】



【間取り図】



間取り	1R		
敷金	無	礼金	1ヶ月
敷引/償却金	-	保証金	-
物件種別	マンション		
建物名・部屋番号			
物件所在地	千葉県市川市伊勢宿		
交通	東京メトロ東西線 行徳駅 徒歩9分 東京メトロ東西線 妙典駅 徒歩14分		
間取詳細	洋室(8畳)		
構造・規模	鉄筋コンクリート 4階建 3階		
専有面積	20.65㎡	向き	
築年月	1987年11月	契約期間	2年
損害保険	有	入居時期	2026年6月下旬予定
駐車場			
設備	2口コンロ,TVインターホン,インターホン,エアコン,カウンターキッチン,ガスキッチン,ガスコンロ設		
その他費用	[一時金] 害虫駆除: 15,400円 鍵交換費用: 15,400円 24時間入居サポート: 19,800円 [月次費用] 家財保険: 900円		
入居諸条件	ペット不可 楽器等の使用不可		
保証会社	必須 初回保証料: 月額総賃料の60% 一年毎更新時10000円		
備考			

図面と現況が異なる場合は現況が優先となります。

間取りの「S」はサービスルーム(納戸)です。

情報更新日2026年5月11日

No.ur000036350

お問合せ先



国土交通大臣(4)第7875号
(公社)全日本不動産協会会員,(公社)首都圏不動産公正取引協議会加盟

CLC不動産コミュニティ株式会社 浦安店

千葉県浦安市北栄1丁目17-14プランノールビル4階

TEL:047-700-7220

E-mail: urayasu@clcnet.jp

URL: https://clcnetwork.co.jp/shop_urayasu.html



携帯サイトから物件詳細を閲覧できます!

取引態様	手数料負担の割合	貸主	借主
仲介先物	手数料配分の割合	元付	客付