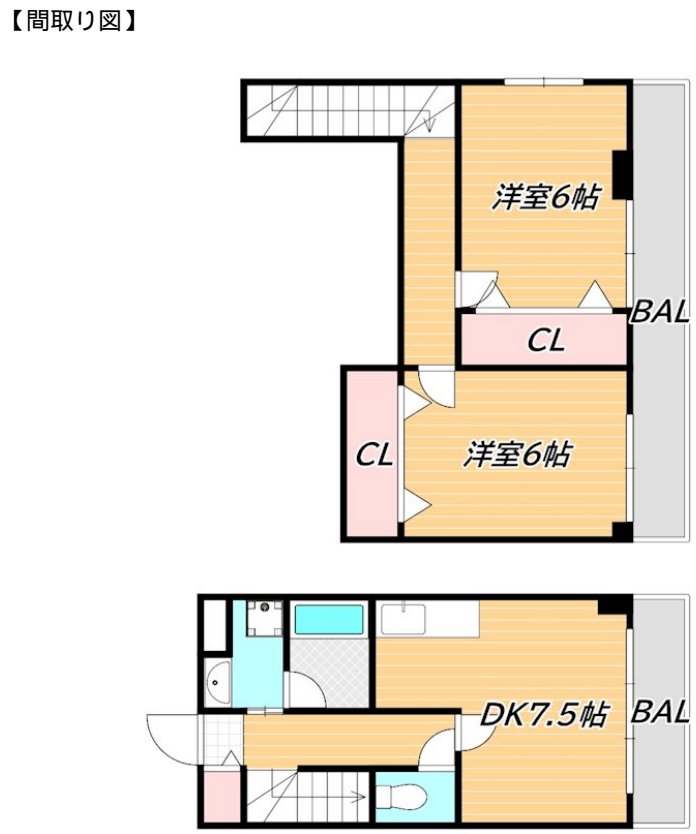


# FOR RENT

賃料	管理費等
110,000円	0円

2 F 以上, 2 面採光, 角住戸, 陽当たり良好, 駅まで平坦, 外壁タイル張り, 閑静な住宅街, メールボックス



間取り	2LDK		
敷金	1ヶ月	礼金	無
敷引/償却金	- 1ヶ月	保証金	-
物件種別	マンション		
建物名・部屋番号			
物件所在地	千葉県市川市相之川4丁目		
交通	東京メトロ東西線 南行徳駅 徒歩4分 東京メトロ東西線 浦安(千葉)駅 徒歩15分		
間取詳細	LDK(9畳) 洋室(6畳) 和室(6畳)		
構造・規模	鉄筋コンクリート 4階建 3階		
専有面積	55.11㎡	向き	南
築年月	1997年3月	契約期間	2年
損害保険	有	入居時期	2026年7月中旬予定
駐車場	無		
設備	CATV, TVインターホン, インターホン, エアコン, ガスキッチン, ガスコンロ設置可, ガス給湯, シャワ		
その他費用	[一時金] 鍵交換代: 27,500円 安心入居サポート: 19,800円 消毒施工費: 19,800円		
入居諸条件	ペット不可 楽器等の使用不可		
保証会社	必須 契約時、月額賃料等総額の50% 年間保証委託料年毎10,000円		
備考	周辺環境もご案内させていただきます。		

図面と現況が異なる場合は現況が優先となります。

間取りの「S」はサービスルーム(納戸)です。

情報更新日2026年5月8日

No.ur000036343



国土交通大臣(4)第7875号  
(公社)全日本不動産協会会員, (公社)首都圏不動産公正取引協議会加盟  
**CLC不動産コミュニティ株式会社 浦安店**  
千葉県浦安市北栄1丁目17-14 ブランノールビル4階  
TEL:047-700-7220  
E-mail: urayasu@clcnet.jp  
URL: https://clcnetwork.co.jp/shop\_urayasu.html



携帯サイトから物件詳細を閲覧できます!

取引態様	手数料負担の割合	貸主	借主
仲介元付(一般)	手数料配分の割合	元付	客付