

FOR RENT

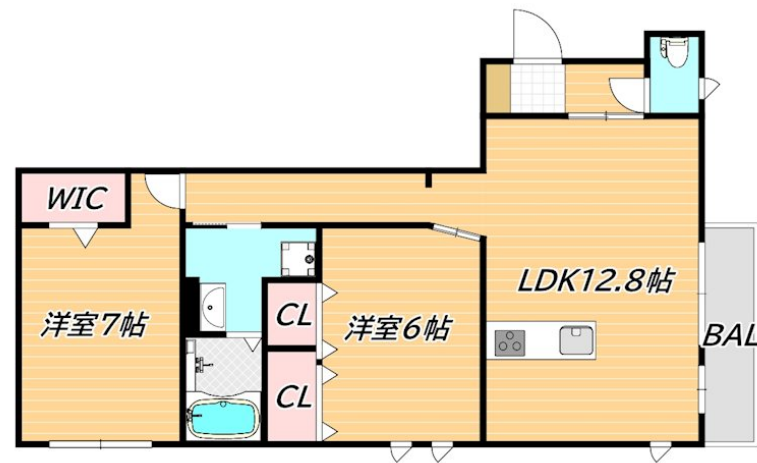
賃料	管理費等
135,000円	5,000円

2F以上,2面採光,オートロック,カードキー,角住戸,振り分け,通風良好,リバーサイド,駅まで平坦,閑静な住宅街,始発駅,メールボックス

【外観】



【間取り図】



間取り	2LDK		
敷金	1ヶ月	礼金	1ヶ月
敷引/償却金	-	保証金	-
物件種別	マンション		
建物名・部屋番号	Montagne・se1A		
物件所在地	千葉県市川市本行徳		
交通	東京メトロ東西線 妙典駅 徒歩15分 東京メトロ東西線 行徳駅 徒歩17分		
間取詳細	洋室(7畳) 洋室(6畳) LDK(12.8畳)		
構造・規模	鉄骨 3階建 2階		
専有面積	60.81㎡	向き	北西
築年月	2020年8月	契約期間	2年
損害保険	有	入居時期	即時
駐車場	空無 駐輪場		
設備	3口以上コンロ,3点給湯,CATV,IHクッキングヒーター,TVインターホン,インターホン,ウォーク		
その他費用	[一時金] 鍵交換代:23,100円		
入居諸条件	ペット不可 事務所不可 楽器等の使用不可 法人可		
保証会社	必須 初回保証料;賃料等月額合計額の50%(月額保証料1,500円)		
備考			

図面と現況が異なる場合は現況が優先となります。

間取りの「S」はサービスルーム(納戸)です。

情報更新日2026年5月11日

No.ur0000036273



国土交通大臣(4)第7875号
(公社)全日本不動産協会会員,(公社)首都圏不動産公正取引協議会加盟
CLC不動産コミュニティ株式会社 浦安店
千葉県浦安市北栄1丁目17-14プランノールビル4階
TEL:047-700-7220
E-mail: urayasu@clcnet.jp
URL: https://clcnetwork.co.jp/shop_urayasu.html



携帯サイトから物件詳細を閲覧できます!

取引態様	手数料負担の割合	貸主	借主
仲介先物	手数料配分の割合	元付	客付