

# FOR RENT

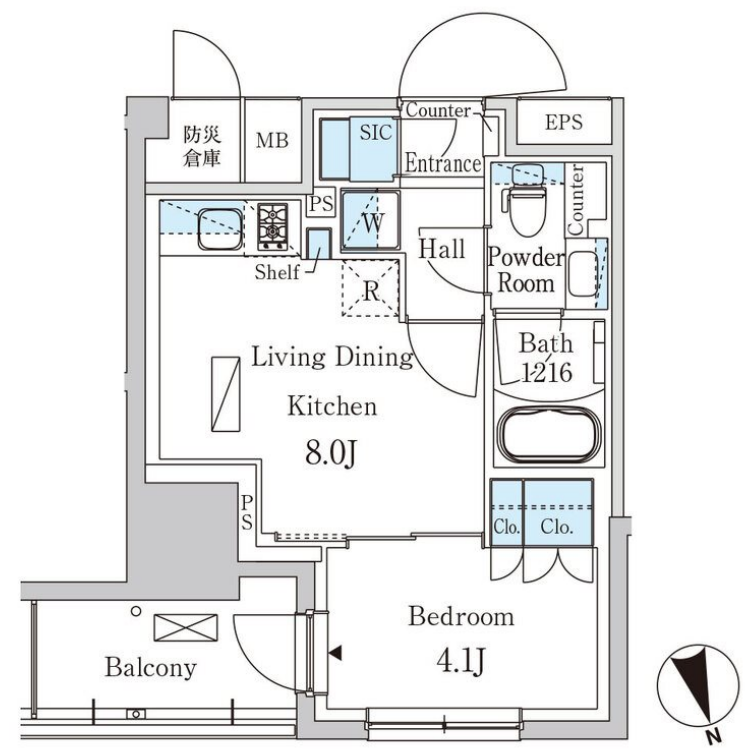
賃料	管理費等
138,000円	15,000円

2F以上,オートロック,眺望良好,通風良好,駅まで平坦,閑静な住宅街,防犯カメラ,メールボックス

【外観】



【間取り図】



図面と現況が異なる場合は現況が優先となります。

間取りの「S」はサービスルーム(納戸)です。

間取り	1LDK		
敷金	1ヶ月	礼金	無
敷引/償却金	-	保証金	-
物件種別	マンション		
建物名・部屋番号	パークアクシス浦安		
物件所在地	千葉県浦安市当代島1丁目		
交通	東京メトロ東西線 浦安(千葉)駅 徒歩2分 東京ベイシティバス 浦安駅入口 バス停徒歩7分		
間取詳細	LDK(8畳) 洋室(4.1畳)		
構造・規模	鉄筋コンクリート 14階建 10階		
専有面積	29.63㎡	向き	北
築年月	2024年10月下旬	契約期間	2年
損害保険	有	入居時期	即時
駐車場	駐輪場		
設備	24時間換気システム, 2口コンロ, 3点給湯, B S, C S, T Vインターホン, インターホン, エアコン, ガ		
その他費用	[一時金] 駐輪ステッカー代: 4,400円		
入居諸条件	ペット相談 楽器等の使用相談		
保証会社	必須 初回保証料: 月額賃料合計等の50% 2年目以降年毎に9,600円		
備考			

情報更新日2026年6月14日

No.ur000035950



国土交通大臣(4)第7875号  
(公社)全日本不動産協会会員, (公社)首都圏不動産公正取引協議会加盟  
**CLC不動産コミュニティ株式会社 浦安店**  
千葉県浦安市北栄1丁目17-14プランノールビル4階  
TEL:047-700-7220  
E-mail: urayasu@clcnet.jp  
URL: https://clcnetwork.co.jp/shop\_urayasu.html



携帯サイトから物件詳細を閲覧できます!

取引態様	手数料負担の割合	貸主	借主
仲介先物	手数料配分の割合	元付	客付