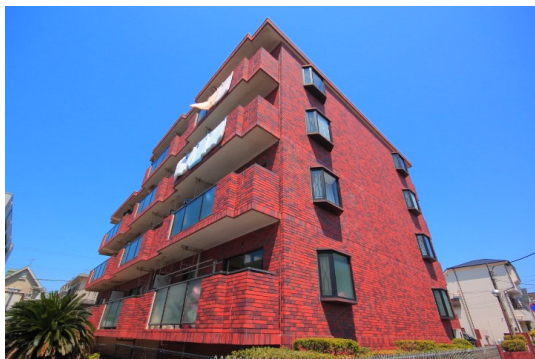


FOR RENT

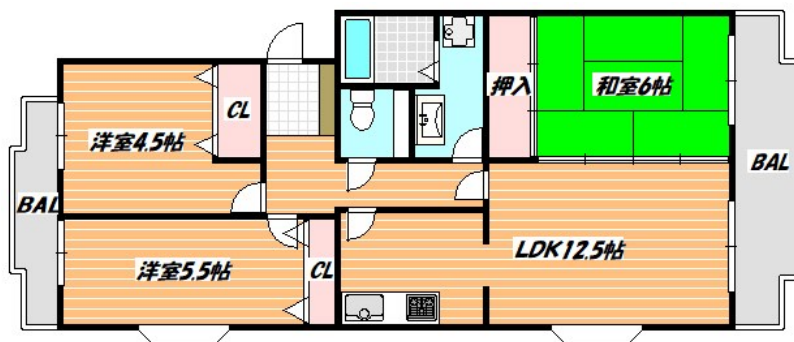
賃料	管理費等
125,000円	3,000円

2 F 以上, 2 面採光, 角住戸, 眺望良好, 通風良好, 駅まで平坦, 閑静な住宅街, 始発駅, メールボックス

【外観】



【間取り図】



間取り	3LDK		
敷金	1ヶ月	礼金	無
敷引 / 償却金	-	保証金	-
物件種別	マンション		
建物名・部屋番号	アルカディア 5		
物件所在地	千葉県市川市塩焼 1 丁目		
交通	東京メトロ東西線 妙典駅 徒歩8分 東京メトロ東西線 行徳駅 徒歩24分		
間取詳細	LDK(15.5畳) 洋室(5.5畳) 洋室(4.5畳) 和室(6畳)		
構造・規模	鉄筋コンクリート 4階建 2階		
専有面積	76.32㎡	向き	南西
築年月	1993年2月	契約期間	2年
損害保険	有	入居時期	2026年4月中旬予定
駐車場	駐輪場		
設備	TVインターホン, インターホン, エアコン, ガスキッチン, ガスコンロ設置済, ガス給湯, クローゼット, シ		
その他費用	[一時金] 鍵交換代: 33,000円 安心サポート: 13,000円		
入居諸条件	ペット不可 楽器等の使用不可		
保証会社	必須 契約時、月額賃料合計等の50% 継続保証料: 1年毎に13,000円		
備考			

図面と現況が異なる場合は現況が優先となります。

間取りの「S」はサービスルーム(納戸)です。

情報更新日2026年2月15日

No.ur0000035929

お問合せ先



国土交通大臣(4)第7875号

(公社)全日本不動産協会会員, (公社)首都圏不動産公正取引協議会加盟

CLC不動産コミュニティ株式会社 浦安店

千葉県浦安市北栄1丁目17-14 プランノールビル4階

TEL:047-700-7220

E-mail: urayasu@clcnet.jp

URL: https://clcnetwork.co.jp/shop_urayasu.html



携帯サイトから物件詳細を閲覧できます！

取引態様	手数料負担の割合	貸主	借主
仲介先物	手数料配分の割合	元付	客付