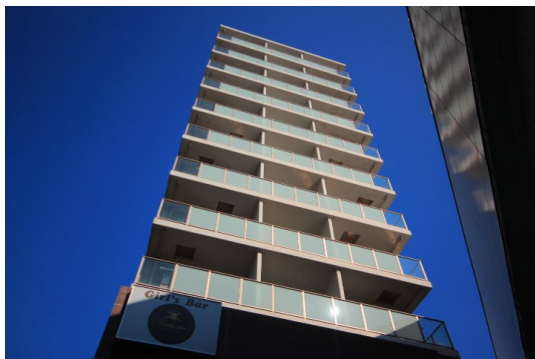


# FOR RENT

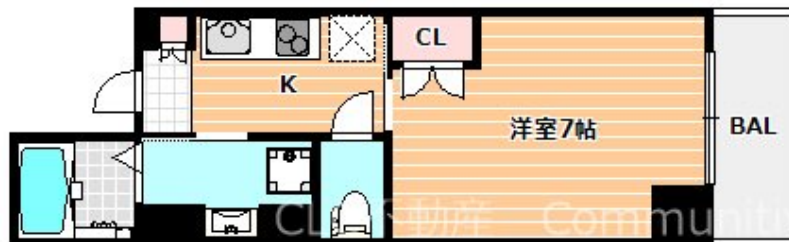
賃料	管理費等
110,000円	5,000円

2F以上,オートロック,セキュリティ有り,ダブルロック,モニタ付オートロック,角住戸,眺望良好,通風良好,陽当たり良好,駅まで平坦,駅前,外壁タイル張り,平坦地,防犯カメラ,メールボックス,セキュリティ

【外観】



【間取り図】



間取り	1K		
敷金	1ヶ月	礼金	1ヶ月
敷引 / 償却金	- 1ヶ月	保証金	-
物件種別	マンション		
建物名・部屋番号	ステーション・タワー・ウラヤス		
物件所在地	千葉県浦安市北栄1丁目		
交通	東京メトロ東西線 浦安(千葉)駅 徒歩1分 東京メトロ東西線 南行徳駅 徒歩17分		
間取詳細	洋室(7畳) K(3畳)		
構造・規模	鉄筋コンクリート 12階建 11階		
専有面積	25㎡	向き	南西
築年月	2011年1月	契約期間	2年
損害保険	有	入居時期	2026年3月下旬予定
駐車場	無 駐輪場 バイク置き場		
設備	2口コンロ, 3点給湯, B S, C A T V, I Hクッキングヒーター, T Vインターホン, インターネット専用線		
その他費用	[一時金] 消毒施工費用: 16,500円 安心入居サポート: 19,800円		
入居諸条件	ペット可 楽器等の使用不可		
保証会社	必須 契約時、月額賃料等総額の50% 年間保証委託料年10,000円		
備考	オートロック 宅配BOX 追い焚き T Vモニタホン E V 可動式収納 独立洗面台 脱衣所 温水洗浄便座		

図面と現況が異なる場合は現況が優先となります。

間取りの「S」はサービスルーム(納戸)です。

情報更新日2026年2月5日

No.ur0000035846

お問合せ先



国土交通大臣(4)第7875号

(公社)全日本不動産協会会員, (公社)首都圏不動産公正取引協議会加盟

**CLC不動産コミュニティ株式会社 浦安店**

千葉県浦安市北栄1丁目17-14 プランノールビル4階

TEL:047-700-7220

E-mail: urayasu@clcnet.jp

URL: https://clcnetwork.co.jp/shop\_urayasu.html



携帯サイトから物件詳細を閲覧できます！

取引態様	手数料負担の割合	貸主	0%	借主	100%
仲介元付(一般)	手数料配分の割合	元付	0%	客付	100%

不動産コード: 2105378

物件管理コード: 1131240843310000129270

取引条件の有効期限は情報更新日より30日間となります。