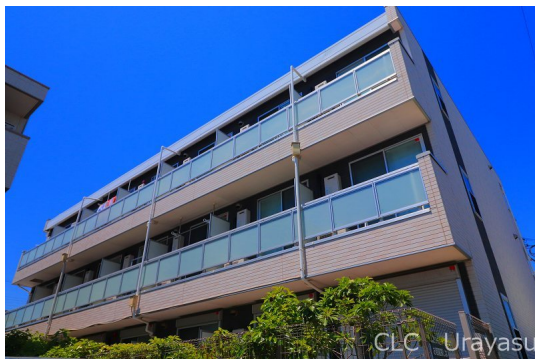


FOR RENT

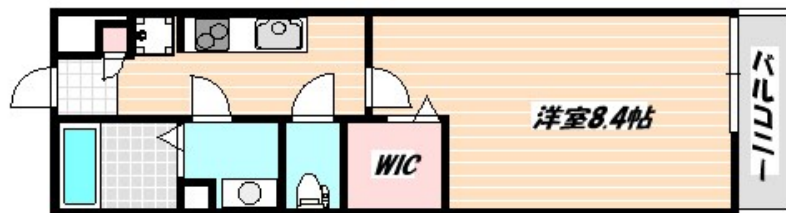
賃料	管理費等
82,000円	4,000円

2F以上,オートロック,セキュリティ有り,モニタ付オートロック,通風良好,陽当たり良好,駅まで平坦,外壁タイル張り,閑静な住宅街,平坦地,メールボックス,セキュリティ会社加入済

【外観】



【間取り図】



間取り	1K		
敷金	無	礼金	1ヶ月
敷引 / 償却金	-	保証金	-
物件種別	マンション		
建物名・部屋番号	リブリ・F E R I O		
物件所在地	千葉県市川市新井3丁目		
交通	東京メトロ東西線 南行徳駅 徒歩9分 東京メトロ東西線 浦安(千葉)駅 徒歩13分		
間取詳細	洋室(8.4畳) K(1.8畳)		
構造・規模	鉄骨 3階建 2階		
専有面積	26.08㎡	向き	南西
築年月	2013年8月	契約期間	定期借家契約 2年
損害保険	有 19,000円 24ヶ月	入居時期	2026年4月上旬予定
駐車場	空無 駐輪場		
設備	2口コンロ, 3点給湯, B S, I H キッチンヒーター, T V インターホン, インターホン, ウォークインクロー		
その他費用	[一時金] リブリクラブ加入費: 7,700円 退去時クリーニング費用: 41,800円 鍵交換費用: 24,200円 室内消毒代: 16,500円 [月次費用] リブリクラブ会費: 2,200円		
入居諸条件	ペット不可 楽器等の使用不可		
保証会社	必須 初回保証料: 月額賃料合計等の100% 月額保証料: 月額賃料合計等の1.1% 口座振替料330円		
備考			

図面と現況が異なる場合は現況が優先となります。

間取りの「S」はサービスルーム(納戸)です。

情報更新日2026年2月1日

No.ur0000035802

お問合せ先



国土交通大臣(4)第7875号

(公社)全日本不動産協会会員, (公社)首都圏不動産公正取引協議会加盟

CLC不動産コミュニティ株式会社 浦安店

千葉県浦安市北栄1丁目17-14 プランノールビル4階

TEL:047-700-7220

E-mail: urayasu@clcnet.jp

URL: https://clcnetwork.co.jp/shop_urayasu.html



携帯サイトから物件詳細を閲覧できます！

取引態様	手数料負担の割合	貸主	借主
仲介先物	手数料配分の割合	元付	客付

不動産コード: 2105378

物件管理コード: 1131240843310000129075

取引条件の有効期限は情報更新日より30日間となります。