

FOR RENT

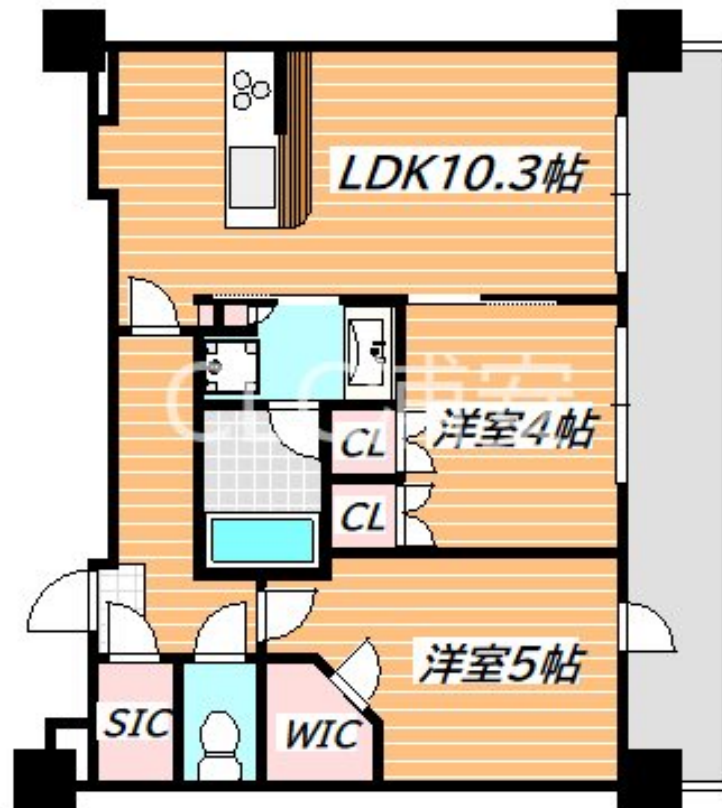
賃料	管理費等
215,000円	25,000円

2F以上,オートロック,モニタ付オートロック,通風良好,駅まで平坦,駅前,閑静な住宅街,防犯カメラ,メールボックス

【外観】



【間取り図】



図面と現況が異なる場合は現況が優先となります。

間取りの「S」はサービスルーム(納戸)です。

間取り	2LDK		
敷金	1ヶ月	礼金	1ヶ月
敷引 / 償却金	-	保証金	-
物件種別	マンション		
建物名・部屋番号	ザ・パークハビオ行徳駅前		
物件所在地	千葉県市川市行徳駅前2丁目		
交通	東京メトロ東西線 行徳駅 徒歩2分 東京メトロ東西線 妙典駅 徒歩20分		
間取詳細	LDK(10.3畳) 洋室(5畳) 洋室(4畳)		
構造・規模	鉄筋コンクリート 11階建 10階		
専有面積	46.13㎡	向き	南東
築年月	2024年2月	契約期間	2年
損害保険	有	入居時期	2026年1月下旬予定
駐車場			
設備	2口コンロ,TVインターホン,インターホン,ウォークインクローゼット,エアコン,エアコン2台,ガス		
その他費用			
入居諸条件	ペット可 楽器等の使用相談		
保証会社	必須 初回保証料: 月額賃料合計等の50% 2年目以降、1年毎に10,000円		
備考			

情報更新日2026年1月6日

No.ur0000035607

お問合せ先



国土交通大臣(4)第7875号

(公社)全日本不動産協会会員,(公社)首都圏不動産公正取引協議会加盟

CLC不動産コミュニティ株式会社 浦安店

千葉県浦安市北栄1丁目17-14 プランノールビル4階

TEL:047-700-7220

E-mail: urayasu@clcnet.jp

URL: https://clcnetwork.co.jp/shop_urayasu.html



携帯サイトから物件詳細を閲覧できます！

取引態様	手数料負担の割合	貸主	借主
仲介先物	手数料配分の割合	元付	客付

不動産コード: 2105378

物件管理コード: 1131240843310000127955

取引条件の有効期限は情報更新日より30日間となります。