

FOR RENT

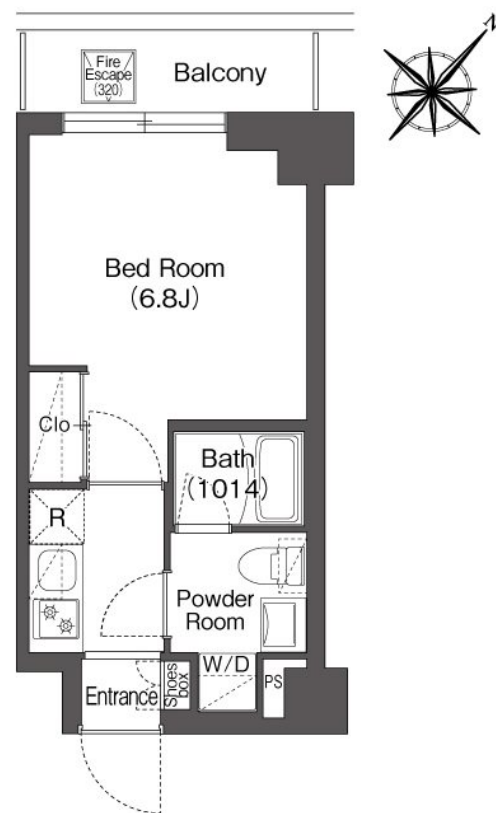
賃料	管理費等
90,000円	4,000円

2 F 以上,オートロック,ダブルロック,眺望良好,通風良好,閑静な住宅街,防犯カメラ,メールボックス,平置駐車場

【外観】



【間取り図】



図面と現況が異なる場合は現況が優先となります。

間取りの「S」はサービスルーム(納戸)です。

間取り	1K		
敷金	1ヶ月	礼金	1ヶ月
敷引 / 償却金	-	保証金	-
物件種別	マンション		
建物名・部屋番号	B P Rレジデンス南行徳		
物件所在地	千葉県市川市欠真間 2 丁目		
交通	東京メトロ東西線 南行徳駅 徒歩10分 東京メトロ東西線 行徳駅 徒歩18分		
間取詳細	洋室(6.8畳) K(2.5畳)		
構造・規模	鉄筋コンクリート 5階建 3階		
専有面積	21.14㎡	向き	北西
築年月	2023年12月	契約期間	2年
損害保険	有 16,550円 24ヶ月	入居時期	即時
駐車場	無 駐輪場		
設備	2 口コンロ, 3 点給湯, B S, C A T V, C S, T Vインターホン, インターホン, エアコン, ガスキッチン,		
その他費用	[一時金] 鍵交換費用: 33,000円		
入居諸条件	ペット可		
保証会社	必須 保証料: 賃料等の50%(最低2万)、月次保証料: 賃料等の1%(更新料無)		
備考			

情報更新日2025年12月4日

No.ur0000035111

お問合せ先



国土交通大臣(4)第7875号

(公社)全日本不動産協会会員, (公社)首都圏不動産公正取引協議会加盟

CLC不動産コミュニティ株式会社 浦安店

千葉県浦安市北栄1丁目17-14 プランノワールビル4階

TEL:047-700-7220

E-mail: urayasu@clcnet.jp

URL: https://clcnetwork.co.jp/shop_urayasu.html



携帯サイトから物件詳細を閲覧できます！

取引態様	手数料負担の割合	貸主	借主
仲介先物	手数料配分の割合	元付	客付

不動産コード: 2105378

物件管理コード: 1131240843310000125360

取引条件の有効期限は情報更新日より30日間となります。