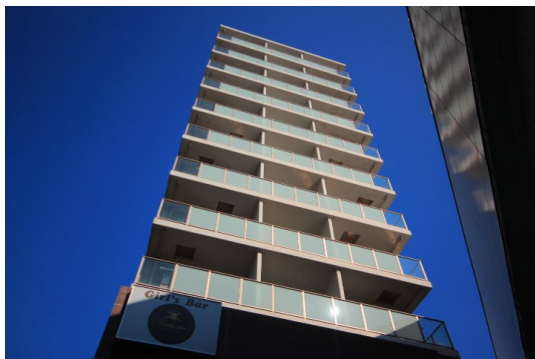


# FOR RENT

| 賃料       | 管理費等   |
|----------|--------|
| 102,000円 | 5,000円 |

2F以上,オートロック,セキュリティ有り,モニタ付オートロック,眺望良好,通風良好,陽当たり良好,駅まで平坦,駅前,外壁タイル張り,平坦地,防犯カメラ,メールボックス,セキュリティ会社加入済

【外観】



【間取り図】



| 間取り      | 1K   |      |     |
|----------|--|------|-----|
| 敷金       | 1ヶ月  | 礼金   | 1ヶ月 |
| 敷引 / 償却金 | -<br>1ヶ月   | 保証金  | -   |
| 物件種別     | マンション  |      |     |
| 建物名・部屋番号 | ステーション・タワー・ウラヤス  |      |     |
| 物件所在地    | 千葉県浦安市北栄1丁目  |      |     |
| 交通       | 東京メトロ東西線 浦安(千葉)駅 徒歩1分<br>東京メトロ東西線 南行徳駅 徒歩17分                                   |      |     |
| 間取詳細     | 洋室(7畳) K(3畳)   |      |     |
| 構造・規模    | 鉄筋コンクリート 12階建 9階   |      |     |
| 専有面積     | 26.22㎡   | 向き   | 北東  |
| 築年月      | 2011年1月  | 契約期間 | 2年  |
| 損害保険     | 有  | 入居時期 | 即時  |
| 駐車場      | 無 駐輪場  |      |     |
| 設備       | 2口コンロ, 3点給湯, B S, C A T V, I Hクッキングヒーター, T Vインターホン, インターネット専用線                 |      |     |
| その他費用    | [一時金] 消毒施工費用: 16,500円<br>[月次費用] 駐輪場使用料: 550円<br>[備考] ペット飼育時は、退去時に敷金2ヶ月が償却されます。 |      |     |
| 入居諸条件    | ペット可 楽器等の使用不可  |      |     |
| 保証会社     | 必須 契約時、月額賃料等総額の50% 年間保証委託料年毎10,000円  |      |     |
| 備考       | オートロック 宅配BOX 追い焚き T Vモニタホン E V<br>可動式収納 独立洗面台 脱衣所 温水洗浄便座                       |      |     |

図面と現況が異なる場合は現況が優先となります。

間取りの「S」はサービスルーム(納戸)です。

情報更新日2025年12月4日

No.ur0000035056

お問合せ先



国土交通大臣(4)第7875号

(公社)全日本不動産協会会員, (公社)首都圏不動産公正取引協議会加盟

**CLC不動産コミュニティ株式会社 浦安店**

千葉県浦安市北栄1丁目17-14プランノワールビル4階

TEL:047-700-7220

E-mail: urayasu@clcnet.jp

URL: https://clcnetwork.co.jp/shop\_urayasu.html



携帯サイトから物件詳細を閲覧できます！

| 取引態様         | 手数料<br>負担の割合 | 貸主 | 0% | 借主 | 100% |
|--------------|--------------|----|----|----|------|
| 仲介元付<br>(一般) | 手数料<br>配分の割合 | 元付 | 0% | 客付 | 100% |