

# FOR RENT

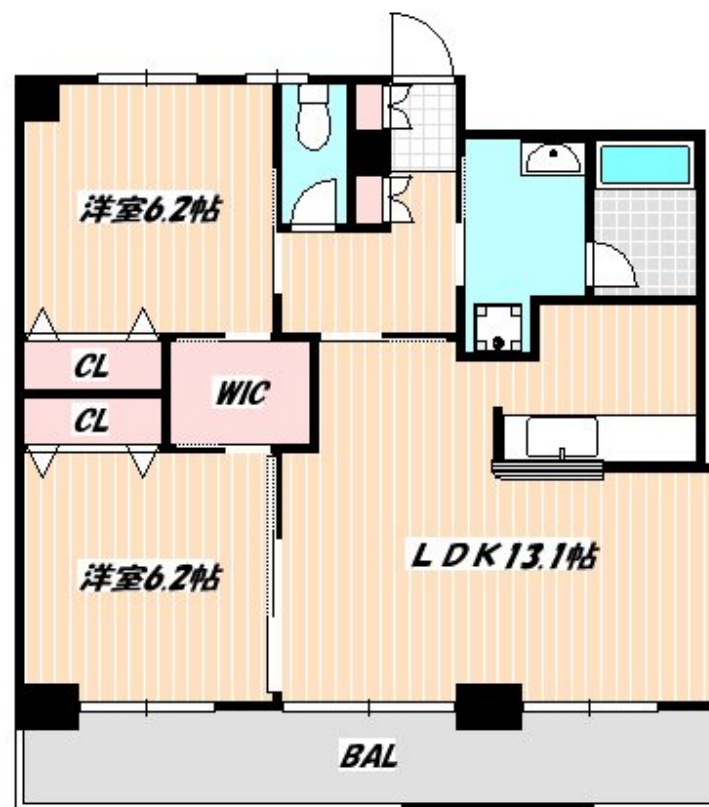
賃料	管理費等
153,000円	5,000円

2F以上,2面採光,ディンプルキー,最上階,上階無し,振り分け,眺望良好,通風良好,陽当たり良好,駅まで平坦,駅前,外壁コンクリート,外壁タイル張り,閑静な住宅街,防犯カメラ,メールボックス,平置駐車

【外観】



【間取り図】



図面と現況が異なる場合は現況が優先となります。

間取りの「S」はサービスルーム(納戸)です。

間取り	2LDK		
敷金	2ヶ月	礼金	1ヶ月
敷引 / 償却金	-	保証金	-
物件種別	マンション		
建物名・部屋番号	ライヴス行徳		
物件所在地	千葉県市川市行徳駅前1丁目		
交通	東京メトロ東西線 行徳駅 徒歩5分 東京メトロ東西線 妙典駅 徒歩15分		
間取詳細	LDK(13.1畳) 洋室(6.2畳) 洋室(6.2畳)		
構造・規模	鉄筋コンクリート 4階建 4階		
専有面積	64.8㎡	向き	
築年月	1980年1月	契約期間	2年
損害保険	有 22,000円 24ヶ月	入居時期	即時
駐車場	有(敷地内) 19800円/月 ~ 駐輪場		
設備	3点給湯,インターホン,ウォークインクローゼット,エアコン,エアコン2台,カウンターキッチン,ガス		
その他費用	[一時金] 消毒施工費用:16,500円 安心入居サポート:19,800円 鍵交換費用:22,000円		
入居諸条件	ペット相談 二人可		
保証会社	必須 初回保証料:総賃料50%、1年毎1万円		
備考	周辺環境もご案内させていただきます。		

情報更新日2026年1月19日

No.ur0000034590

お問合せ先



国土交通大臣(4)第7875号

(公社)全日本不動産協会会員,(公社)首都圏不動産公正取引協議会加盟

**CLC不動産コミュニティ株式会社 浦安店**

千葉県浦安市北栄1丁目17-14プランノールビル4階

TEL:047-700-7220

E-mail: urayasu@clcnet.jp

URL: https://clcnetwork.co.jp/shop\_urayasu.html



携帯サイトから物件詳細を閲覧できます！

取引態様	手数料負担の割合	貸主	借主	0%
仲介元付(一般)	手数料配分の割合	元付	0%	客付

不動産コード: 2105378

物件管理コード: 1131240843310000117060

取引条件の有効期限は情報更新日より30日間となります。