

# FOR RENT

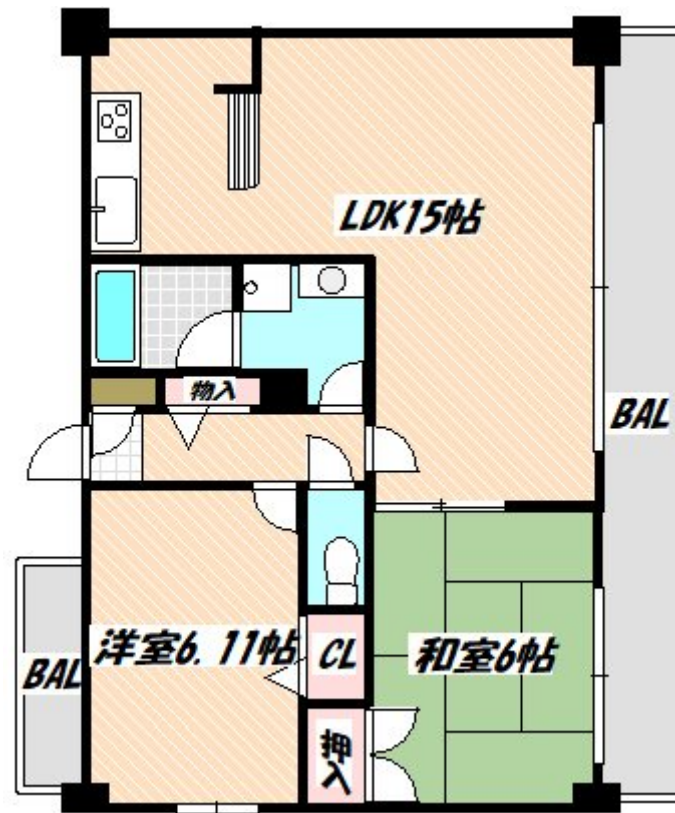
賃料	管理費等
165,000円	6,000円

2F以上,2面採光,オートロック,モニタ付オートロック,振り分け,眺望良好,通風良好,陽当たり良好,駅まで平坦,外壁タイル張り,閑静な住宅街,メールボックス,平置駐車場,舗装駐車場

【外観】



【間取り図】



図面と現況が異なる場合は現況が優先となります。

間取りの「S」はサービスルーム(納戸)です。

間取り	2LDK		
敷金	1ヶ月	礼金	1ヶ月
敷引/償却金	-	保証金	-
物件種別	マンション		
建物名・部屋番号			
物件所在地	千葉県市川市行徳駅前3丁目		
交通	東京メトロ東西線 行徳駅 徒歩8分 東京メトロ東西線 妙典駅 徒歩20分		
間取詳細	LDK(15畳) 洋室(6.1畳) 和室(6畳)		
構造・規模	鉄筋コンクリート 8階建 7階		
専有面積	57.95㎡	向き	南東
築年月	2004年2月	契約期間	2年
損害保険	有	入居時期	即時
駐車場	有(敷地内) 19800円/月 ~ 駐輪場 バイク置き場		
設備	3口以上コンロ,3点給湯,B S,C A T V,T Vインターホン,インターホン,エアコン,カウンターキッチン		
その他費用	[一時金] 鍵交換費用: 19,800円 [月次費用] 家財保険料: 900円		
入居諸条件	ペット不可 事務所不可 楽器等の使用不可 法人可		
保証会社	必須 個人緊急連絡先プラン月額3%・連帯保証人プラン月額2%		
備考	東京へのベッドタウン行徳! 東西線沿線でもリーズナブルな賃料価格帯で、駅周辺は銀行や役所、図書館などの公共施設、スーパーやコンビニ、昔ながらの活気ある商業街があります!		

情報更新日2026年1月26日

No.ur0000034508

お問合せ先



国土交通大臣(4)第7875号

(公社)全日本不動産協会会員,(公社)首都圏不動産公正取引協議会加盟

**CLC不動産コミュニティ株式会社 浦安店**

千葉県浦安市北栄1丁目17-14プランノールビル4階

TEL:047-700-7220

E-mail: urayasu@clcnet.jp

URL: https://clcnetwork.co.jp/shop\_urayasu.html



携帯サイトから物件詳細を閲覧できます!

取引態様	手数料負担の割合	貸主	借主
仲介先物	手数料配分の割合	元付	客付

不動産コード: 2105378

物件管理コード: 1131240843310000116800

取引条件の有効期限は情報更新日より30日間となります。