

# FOR RENT

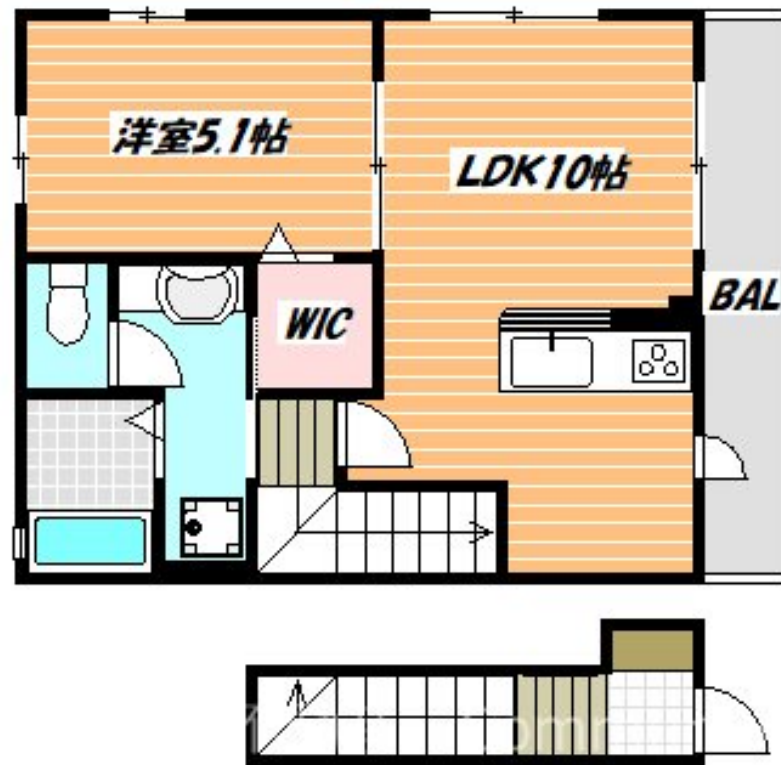
賃料	管理費等
99,000円	5,500円

24時間緊急通報システム, 2F以上, 2面採光, カードキー, セキュリティ有り, 角住戸, 玄関ホール, 最上階, 上階無し, 陽当たり良好, リバーサイド, 駅まで平坦, 外壁タイル張り, 閑静な住宅街, 平坦地, 防犯カメ

【外観】



【間取り図】



間取り	1LDK		
敷金	無	礼金	1ヶ月
敷引/償却金	-	保証金	-
物件種別	アパート		
建物名・部屋番号	イルニード		
物件所在地	千葉県市川市欠真間1丁目		
交通	東京メトロ東西線 南行徳駅 徒歩16分 東京メトロ東西線 浦安(千葉)駅 徒歩27分		
間取詳細	洋室(5.1畳) LDK(10畳)		
構造・規模	軽量鉄骨 2階建 2階		
専有面積	42.38㎡	向き	東
築年月	2015年10月	契約期間	2年
損害保険		入居時期	2025年6月上旬予定
駐車場	無 駐輪場		
設備	3口以上コンロ, 3点給湯, B S, T Vインターホン, インターネット専用線配線済み, ウォークインクローゼ		
その他費用	[一時金] D-roomCard#-料金: 16,500円 ICカード電池(初回): 2,750円 退去時クリーニング費用: 51,260円		
入居諸条件	ペット不可 楽器等の使用不可 二人可		
保証会社	必須 初回保証料: 35,000円 月額保証委託料: 賃料等総額の1% + 800円		
備考			

図面と現況が異なる場合は現況が優先となります。

間取りの「S」はサービスルーム(納戸)です。

情報更新日2025年4月24日

No.ur000034230



国土交通大臣(3)第7875号  
(公社)全日本不動産協会会員, (公社)首都圏不動産公正取引協議会加盟  
**CLC不動産コミュニティ株式会社 浦安支店**  
千葉県浦安市北栄1丁目17-14プランノワールビル4階  
TEL:047-700-7220  
E-mail: urayasu@clcnet.jp  
URL: [https://clcnetwork.co.jp/shop\\_urayasu.html](https://clcnetwork.co.jp/shop_urayasu.html)



携帯サイトから物件詳細を閲覧できます!

取引態様	手数料負担の割合	貸主	0%	借主	100%
仲介先物	手数料配分の割合	元付	0%	客付	100%