

FOR RENT

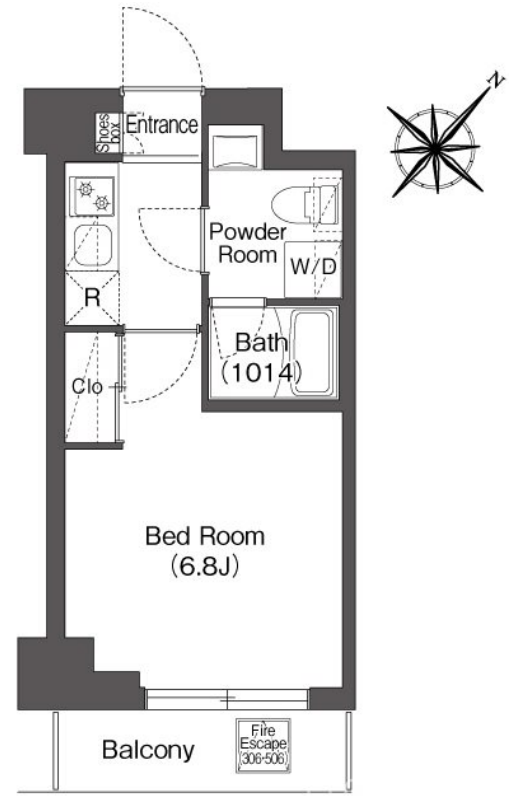
賃料	管理費等
88,000円	4,000円

2F以上,オートロック,眺望良好,通風良好,陽当たり良好,閑静な住宅街,防犯カメラ,メールボックス

【外観】



【間取り図】



間取り	1K		
敷金	1ヶ月	礼金	1ヶ月
敷引/償却金	-	保証金	-
物件種別	マンション		
建物名・部屋番号	BPRレジデンス南行徳		
物件所在地	千葉県市川市欠真間2丁目		
交通	東京メトロ東西線 南行徳駅 徒歩10分 東京メトロ東西線 行徳駅 徒歩18分		
間取詳細	洋室(6.8畳) K(2.5畳)		
構造・規模	鉄筋コンクリート 5階建 2階		
専有面積	21.14㎡	向き	南東
築年月	2023年12月	契約期間	2年
損害保険	有 15,980円 24ヶ月	入居時期	2025年5月上旬予定
駐車場	無 駐輪場		
設備	3口以上コンロ, 3点給湯, B S, C A T V, C S, T V インターホン, インターホン, エアコン, ガスキッチ		
その他費用	[一時金] 鍵交換費用: 33,000円		
入居諸条件	ペット可		
保証会社	必須 保証料: 賃料等の50%(最低2万)、月次保証料: 賃料等の1%(更新料無)		
備考			

図面と現況が異なる場合は現況が優先となります。

間取りの「S」はサービスルーム(納戸)です。

情報更新日2025年4月1日

No.ur000034049



国土交通大臣(3)第7875号
(公社)全日本不動産協会会員, (公社)首都圏不動産公正取引協議会加盟
CLC不動産コミュニティ株式会社 浦安支店
千葉県浦安市北栄1丁目17-14 ブランノールビル4階
TEL:047-700-7220
E-mail: urayasu@clcnet.jp
URL: https://clcnetwork.co.jp/shop_urayasu.html



携帯サイトから物件詳細を閲覧できます!

取引態様	手数料負担の割合	貸主	借主
仲介先物	手数料配分の割合	元付	客付