

FOR RENT

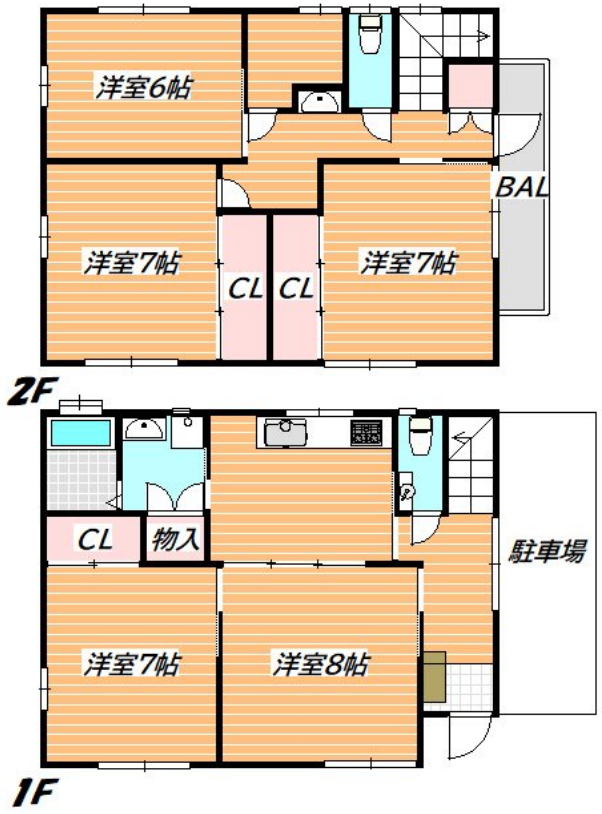
| | |
|----------|------|
| 賃料 | 管理費等 |
| 185,000円 | 0円 |

2F以上,3面採光,ダブルロック,最上階,上階無し,振り分け,眺望良好,通風良好,陽当たり良好,駅まで平坦,閑静な住宅街,メールボックス

【外観】



【間取り図】



| | | | |
|----------|--|------|----|
| 間取り | 5SK | | |
| 敷金 | 1ヶ月 | 礼金 | - |
| 敷引/償却金 | - | 保証金 | - |
| 物件種別 | 戸建 | | |
| 建物名・部屋番号 | 未広戸建 | | |
| 物件所在地 | 千葉県市川市末広2丁目 | | |
| 交通 | 東京メトロ東西線 行徳駅 徒歩10分 東京メトロ東西線 妙典駅 徒歩19分 | | |
| 間取詳細 | 洋室(8畳) 洋室(7畳) K(5.5畳) 洋室(7畳) 洋室(7畳) 洋室(6畳) | | |
| 構造・規模 | 木造 2階建 1-2階 | | |
| 専有面積 | 102.47㎡ | 向き | 南東 |
| 築年月 | 2011年3月8日 | 契約期間 | 2年 |
| 損害保険 | 有 | 入居時期 | 相談 |
| 駐車場 | 有(敷地内) 駐輪場 | | |
| 設備 | 2階洗面台,3口以上コンロ,3点給湯,CATV,TVインターホン,インターネット専用線配線済み,イン | | |
| その他費用 | [一時金] 消毒施工費用:16,500円 安心入居サポート:19,800円 | | |
| 入居諸条件 | ペット不可 | | |
| 保証会社 | 必須 契約時、月額賃料等総額の50% 年間保証委託料年毎10,000円 | | |
| 備考 | | | |

図面と現況が異なる場合は現況が優先となります。

間取りの「S」はサービスルーム(納戸)です。

情報更新日2025年3月14日

No.ur000033928



国土交通大臣(3)第7875号
(公社)全日本不動産協会会員,(公社)首都圏不動産公正取引協議会加盟
CLC不動産コミュニティ株式会社 浦安支店
千葉県浦安市北栄1丁目17-14プランノールビル4階
TEL:047-700-7220
E-mail: urayasu@clcnet.jp
URL: https://clcnetwork.co.jp/shop_urayasu.html



携帯サイトから物件詳細を閲覧できます!

| | | | |
|----------|----------|----|----|
| 取引態様 | 手数料負担の割合 | 貸主 | 借主 |
| 仲介元付(一般) | 手数料配分の割合 | 元付 | 客付 |