

# FOR RENT

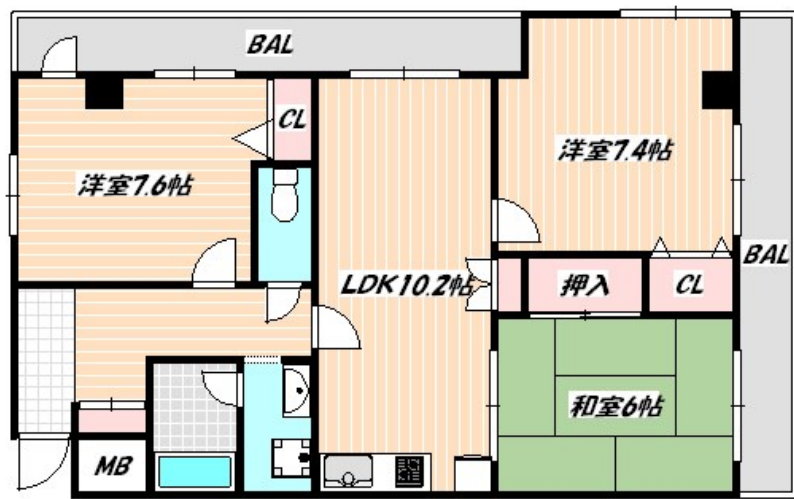
賃料	管理費等
145,000円	5,000円

2F以上, 2面採光, オートロック, 角住戸, 通風良好, 駅まで平坦, 外壁タイル張り, 閑静な住宅街, 平坦地, 防犯カメラ, メールボックス, 平置駐車場, 舗装駐車場

【外観】



【間取り図】



間取り	3LDK		
敷金	無	礼金	1.5ヶ月
敷引/償却金	-	保証金	-
物件種別	マンション		
建物名・部屋番号	ライツ妙典		
物件所在地	千葉県市川市妙典5丁目		
交通	東京メトロ東西線 妙典駅 徒歩7分 東京メトロ東西線 行徳駅 徒歩28分		
間取詳細	LDK(10.2畳) 洋室(7.7畳) 洋室(7.6畳) 和室(6畳)		
構造・規模	鉄筋コンクリート 6階建 3階		
専有面積	68.63㎡	向き	南西
築年月	2000年2月	契約期間	2年
損害保険	有	入居時期	2025年3月下旬予定
駐車場	有(敷地内) 13200円/月 ~ 駐輪場		
設備	インターホン, エアコン, ガスキッチン, ガスコンロ設置可, ガス給湯, クローゼット, シャワー, シャワー付		
その他費用	[一時金] 退去時クリーニング費用: 81,533円 鍵交換費用: 22,000円 室内消毒除菌費: 27,500円		
入居諸条件	ペット不可 法人可		
保証会社	必須 初回保証料: 月額賃料合計等の50% (最低保証料15,000円) 月額保証料: 月額賃料合計等の1%		
備考			

図面と現況が異なる場合は現況が優先となります。

間取りの「S」はサービスルーム(納戸)です。

情報更新日2025年3月6日

No.ur0000033888



国土交通大臣(3)第7875号  
(公社)全日本不動産協会会員, (公社)首都圏不動産公正取引協議会加盟  
**CLC不動産コミュニティ株式会社 浦安支店**  
千葉県浦安市北栄1丁目17-14プランノールビル4階  
TEL:047-700-7220  
E-mail: urayasu@clcnet.jp  
URL: https://clcnetwork.co.jp/shop\_urayasu.html



携帯サイトから物件詳細を閲覧できます!

取引態様	手数料負担の割合	貸主	借主
仲介先物	手数料配分の割合	元付	客付